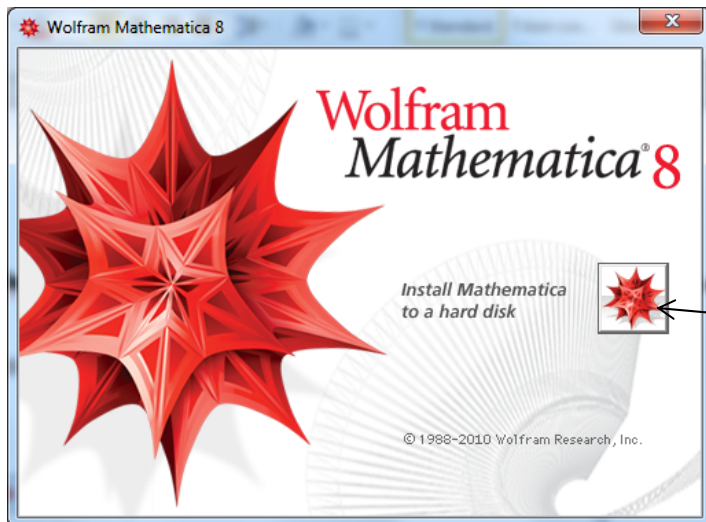
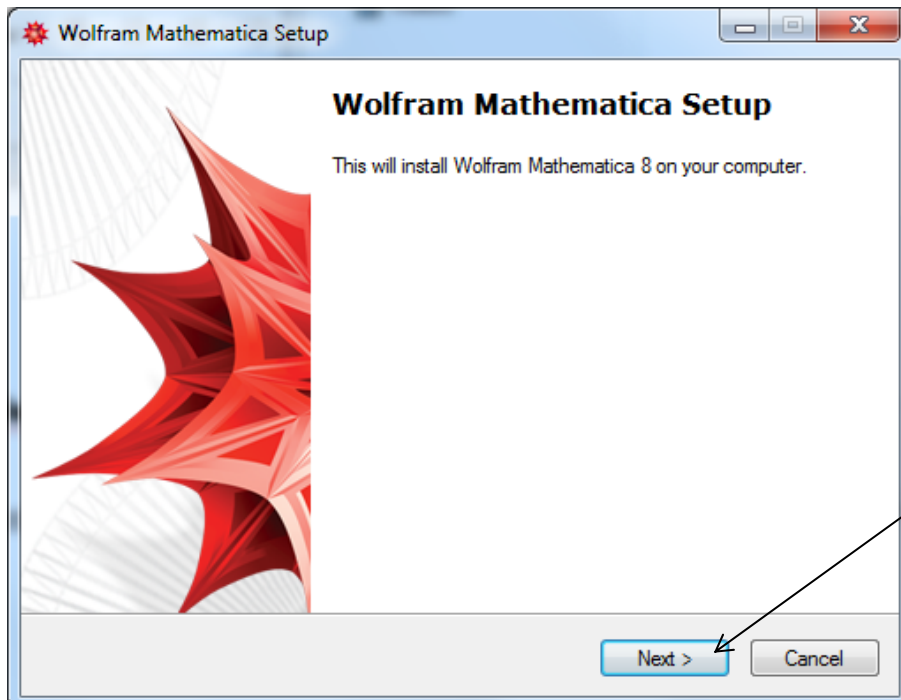


Mathematica ist ein Computer Algebra System der Firma Wolfram Research. Laden Sie sich Mathematica 8.0 von unsrem Software-Server <https://software.im.jku.at> herunter. Dann entpacken Sie die Datei (rechte maustaste Entpacken) oder brennen diese auf eine CD. Starten Sie anschließend die setup.exe aus dem entpacktem Ordner.

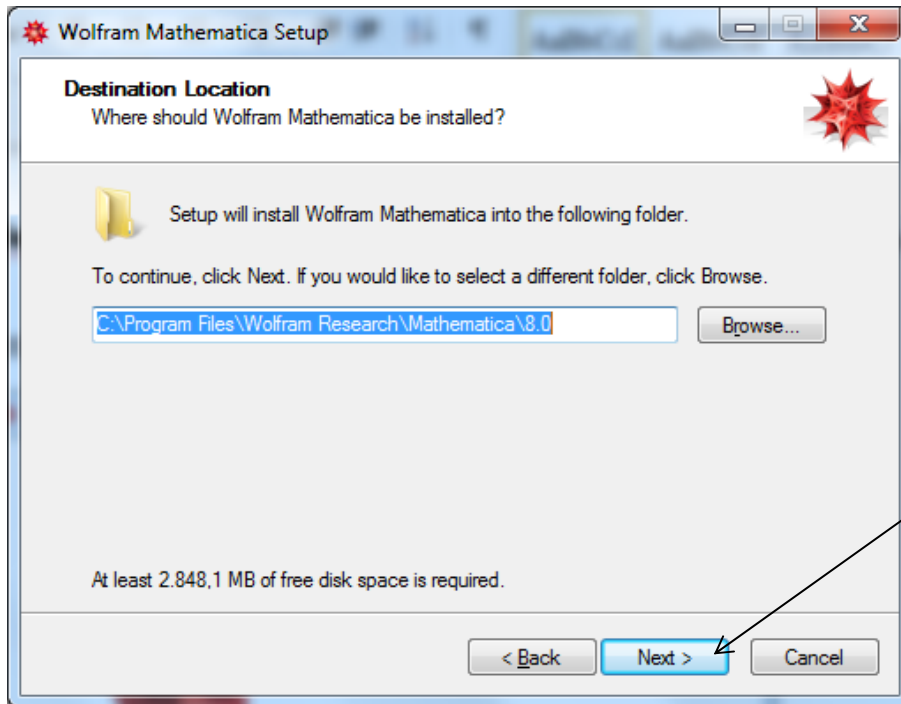
Installationsanleitung:



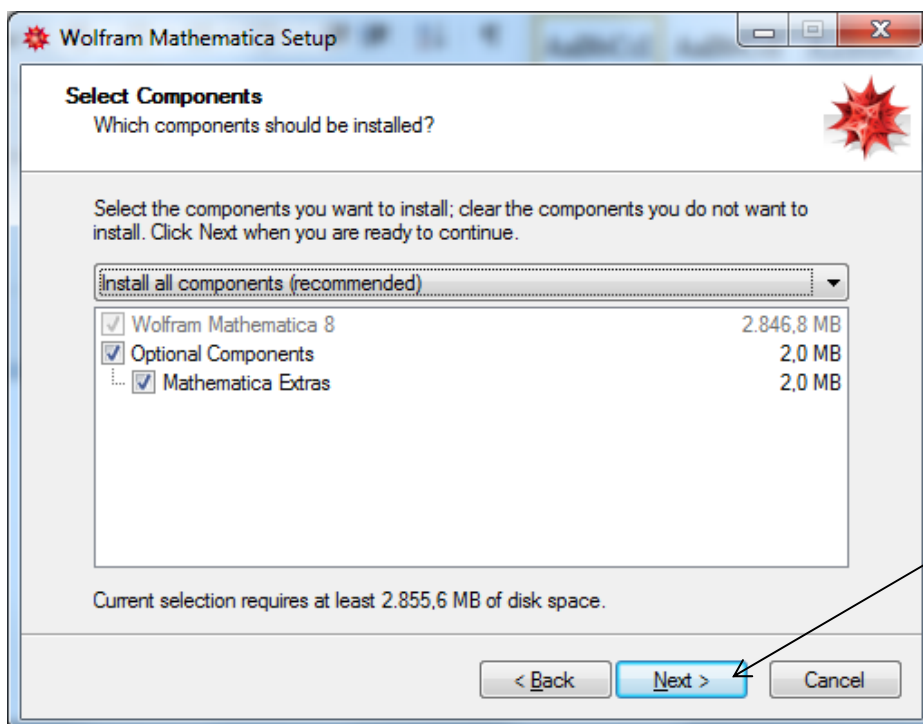
Klicken Sie hier um den Installationsvorgang zu starten



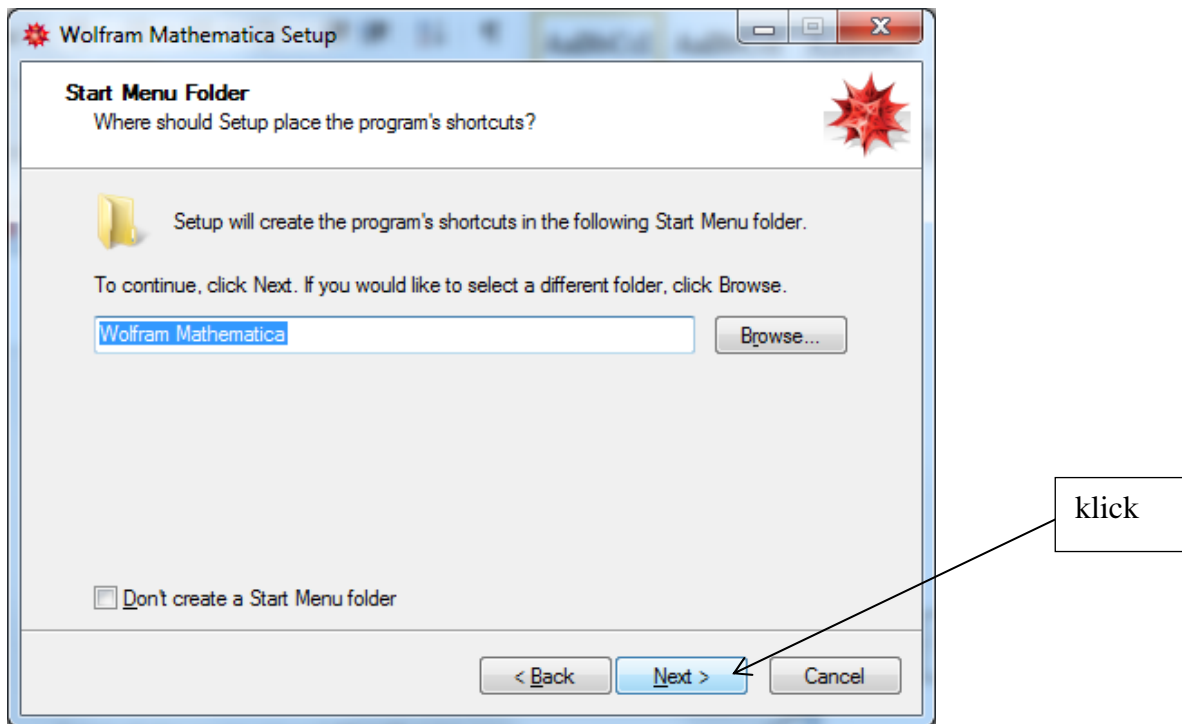
Klick



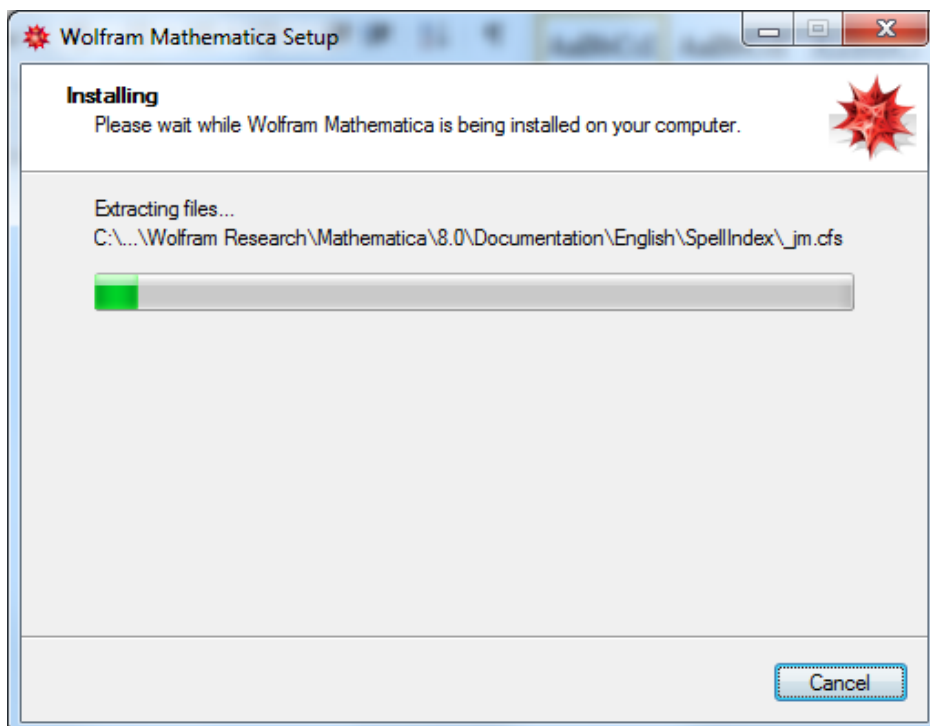
klick

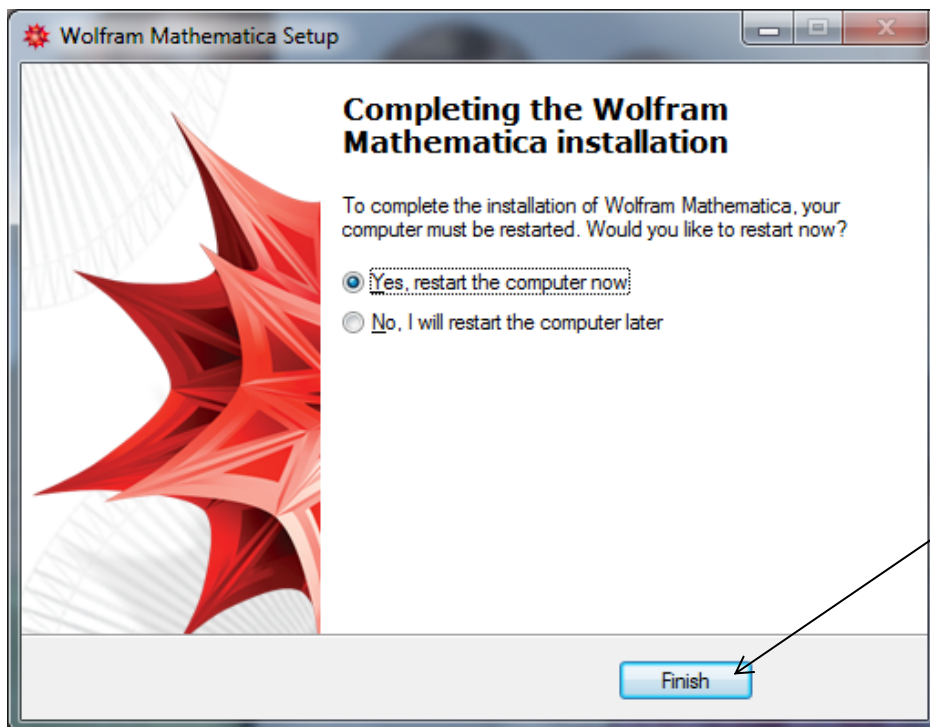
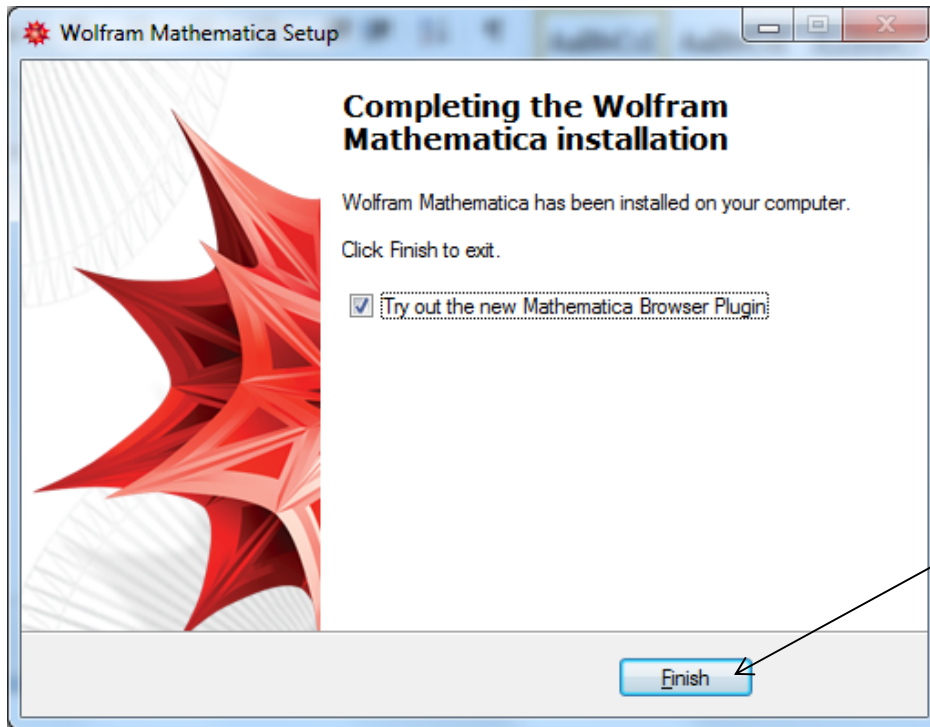


klick



Warten Sie nun bis der Vorgang abgeschlossen ist:





Nach dem Neustart starten Sie das Programm Mathematica 8.0.
Nun werden Sie nach einem Lizenzkey gefragt – diesen müssen Sie auf der Wolfram Seite unter folgendem Link anfordern:

<https://user.wolfram.com/portal/requestAK/947db9d9f68c816d53b46db9636d6deb98eeebda>

Nach Eingeben Ihrer Daten wird Ihnen Ihr Mathematica Passwort umgehend zugesandt !

ACHTUNG: Es wird nur die JKU-Mailadresse
(KMatrikelnummer@students.jku.at) akzeptiert !!!