

# Microsoft Office Outlook 2007 Konfiguration

**Um Microsoft Office Outlook 2007 für Ihren JKU Students Account zu konfigurieren folgen Sie bitte den Anweisungen:**

- 1) Starten Sie Microsoft Office Outlook 2007 und wählen sie "Konten" aus dem Menüpunkt "Extras".
- 2) Wählen Sie "Neu".
- 3) Setzen Sie den Haken bei "Manuelle Konfiguration der Servereinstellungen und alternative Servertypen"

**Add New E-mail Account**

**Auto Account Setup**

Your Name:   
Example: Barbara Sankovic

E-mail Address:   
Example: barbara@contoso.com

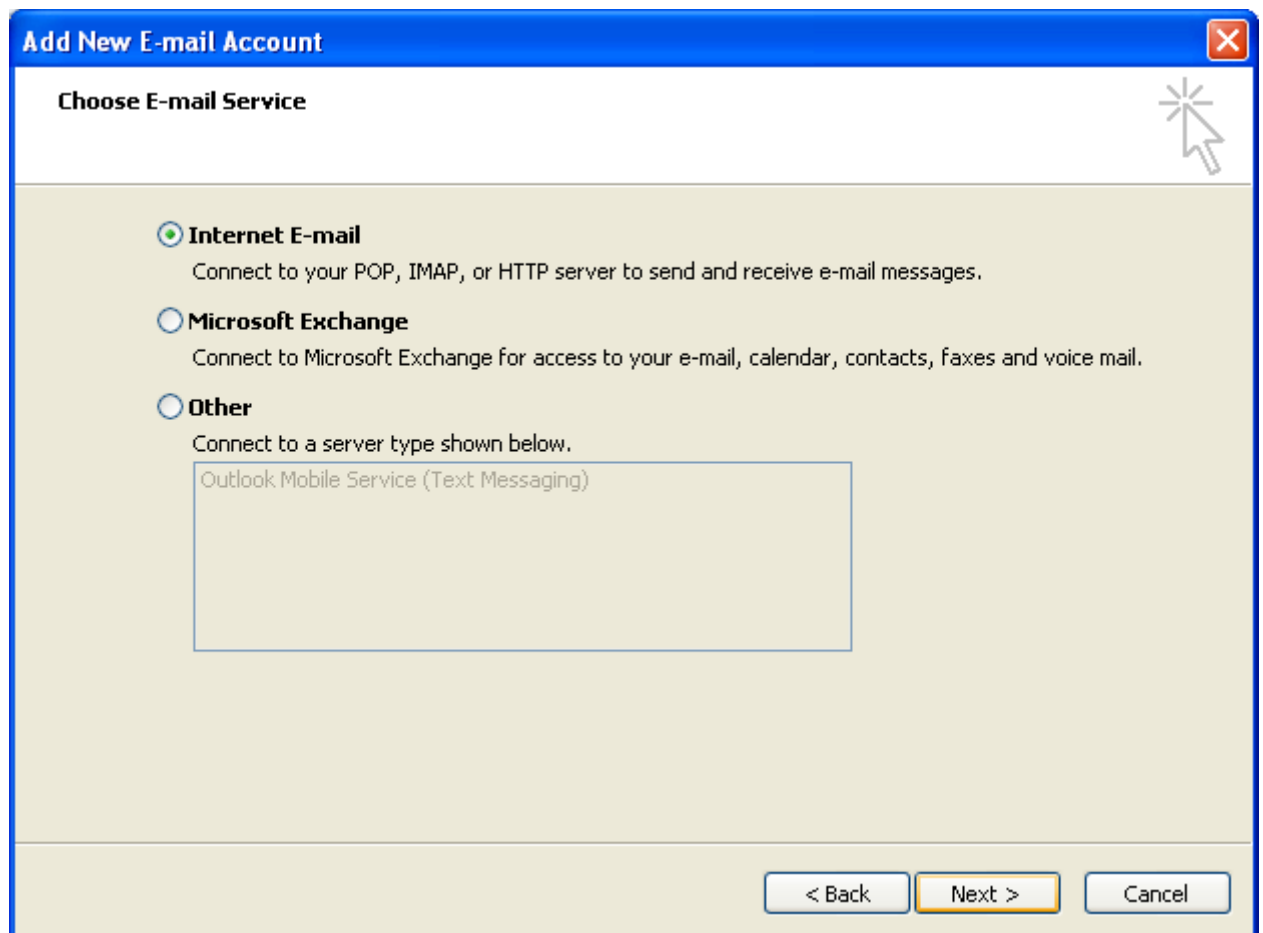
Password:

Retype Password:   
Type the password your Internet service provider has given you.

Manually configure server settings or additional server types

< Back    Next >    Cancel

4) Wählen Sie "Internet E-Mail" und klicken Sie "Weiter".



5) Anschließend füllen Sie alle Felder aus:

- a) Name
- b) E-Mail-Adresse (kmatrikelnummer@jku.at, zB k0000000@students.jku.at)
- c) Beim Kontotyp wählen Sie bitte "IMAP"
- d) Posteingangsserver: imap.students.jku.at
- e) Beim Postausgangsserver verwenden Sie bitte den Ihres Providers. Wenn Sie innerhalb des JKU-Netzwerkes sind (zB Studentenheim) geben Sie bitte "email.uni-linz.ac.at beim Postausgangsserver ein. Anschließend klicken Sie auf weiter.
- f) Benutzername: kmatrikelnummer (zB k0000000)
- g) Passwort: Ihr E-Directory-Passwort (siehe [Konfigurationshinweise für E-Mail-Clients](#))

**Add New E-mail Account**

**Internet E-mail Settings**  
Each of these settings are required to get your e-mail account working.

**User Information**

Your Name:

E-mail Address:

**Server Information**

Account Type:

Incoming mail server:

Outgoing mail server (SMTP):

**Logon Information**

User Name:

Password:

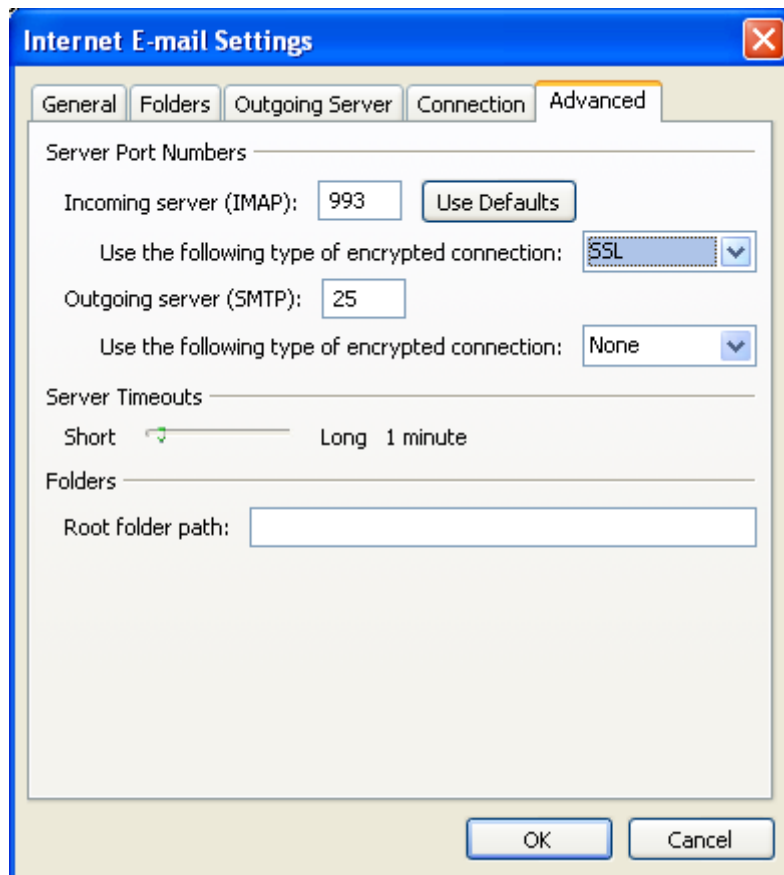
Remember password

Require logon using Secure Password Authentication (SPA)

**Test Account Settings**

After filling out the information on this screen, we recommend you test your account by clicking the button below. (Requires network connection)

- 6) Anschließend müssen Sie noch in den erweiterten Einstellungen beim "Posteingangsserver (IMAP): Verwenden Sie den folgenden Verschlüsselungstyp: SSL" einstellen.



**Wenn Sie Ihre E-Mails abrufen, müssen Sie allerdings ein Sicherheitszertifikat akzeptieren. Dieses Problem tritt leider nur bei Microsoft Office 2007 auf (siehe nachfolgender Screenshot).**

