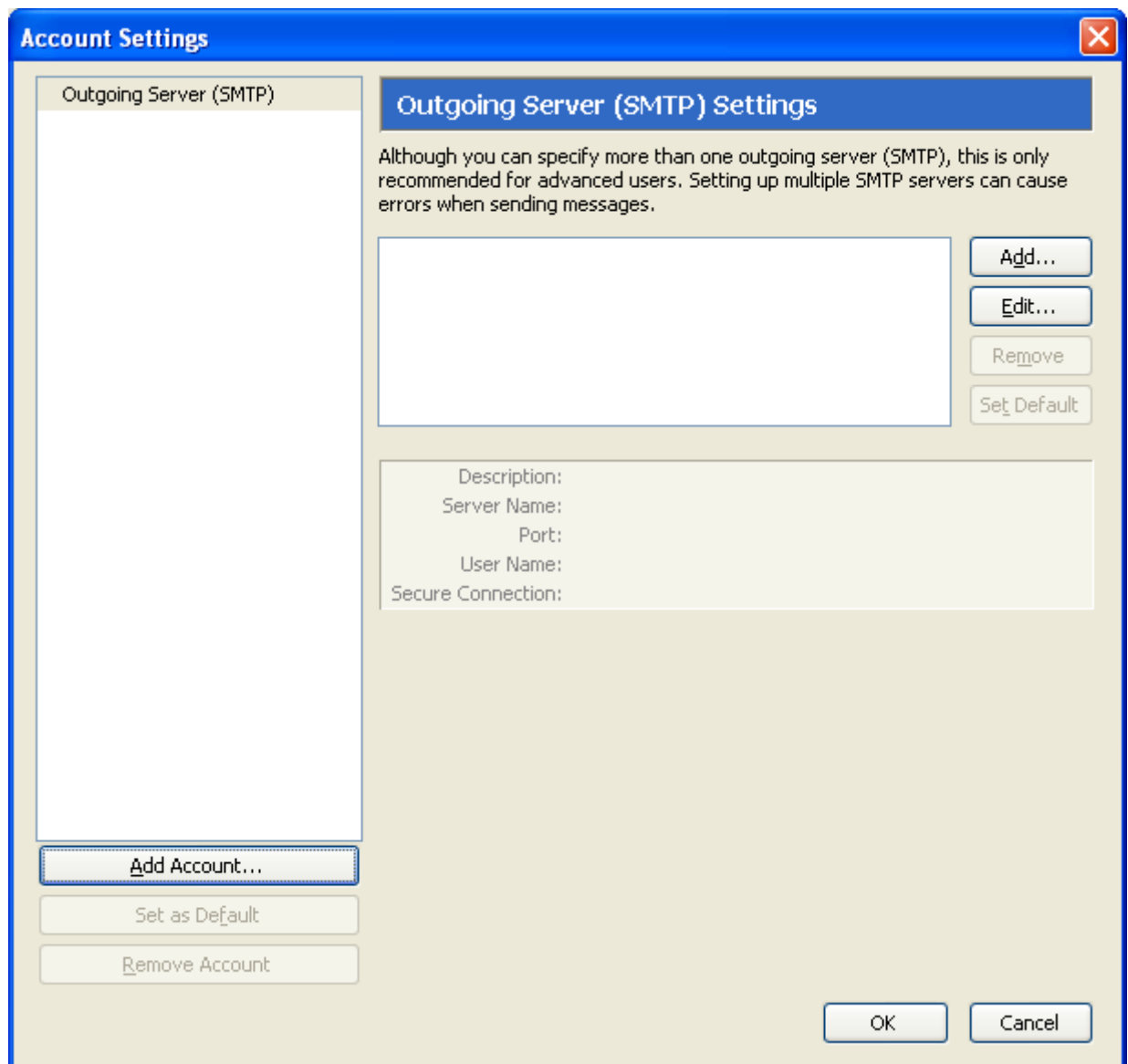


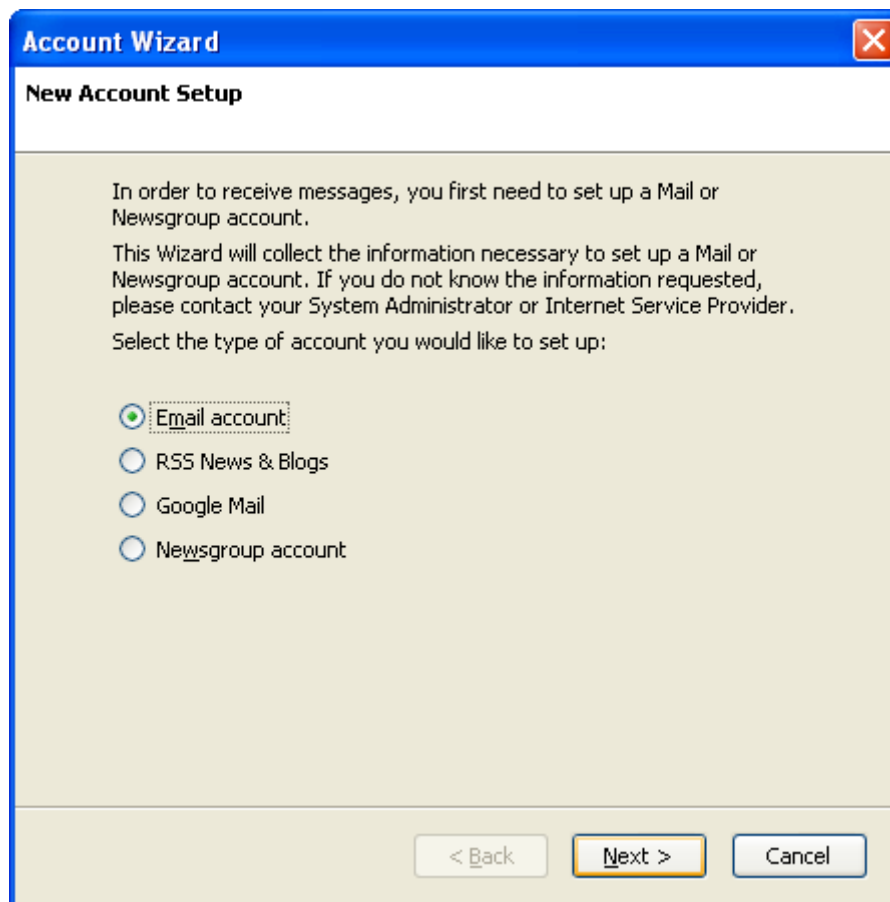
Mozilla Thunderbird Konfiguration

Um Mozilla Thunderbird für Ihren JKU Students Account zu konfigurieren folgen Sie bitte den Anweisungen:

1. Wählen Sie "E-Mail-Konten" unter dem Menüpunkt "Werkzeuge" aus.
2. Klicken Sie "Hinzufügen ..."



3. Wählen Sie "E-Mail-Konto" und klicken Sie "Weiter"



4. Geben Sie Ihren Namen und Ihre E-Mail-Adresse ein.

Account Wizard ✕

Identity

Each account has an identity, which is the information that identifies you to others when they receive your messages.

Enter the name you would like to appear in the "From" field of your outgoing messages (for example, "John Smith").

Your Name:

Enter your email address. This is the address others will use to send email to you (for example, "user@example.net").

Email Address:

5. Beim Posteingangsserver wählen Sie IMAP und geben als Adresse `imap.students.jku.at` ein. Beim Postausgangsserver verwenden Sie bitte den Ihres Providers. Wenn Sie innerhalb des JKU-Netzwerkes sind (zB Studentenheim) geben Sie bitte "`email.uni-linz.ac.at`" beim Postausgangsserver ein. Anschließend klicken Sie auf weiter.

Account Wizard [Close]

Server Information

Select the type of incoming server you are using.

POP IMAP

Enter the name of your incoming server (for example, "mail.example.net").

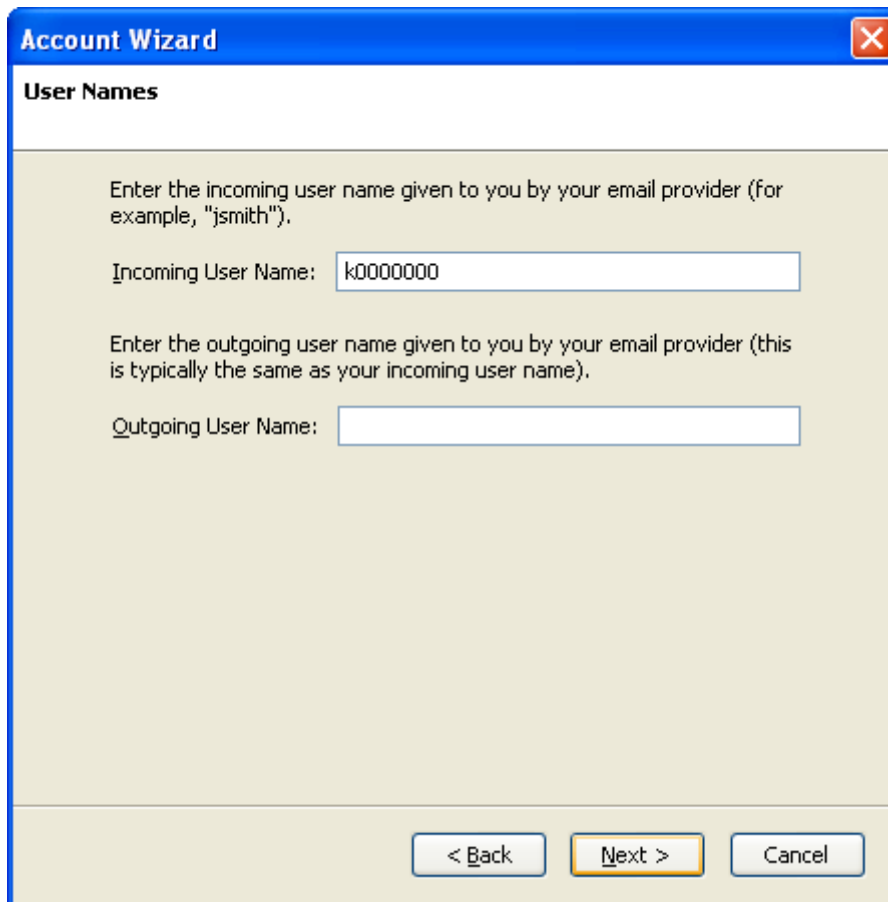
Incoming Server:

Enter the name of your outgoing server (SMTP) (for example, "smtp.example.net").

Outgoing Server:

< Back Next > Cancel

6. Beim Benutzernamen für den Posteingangsserver geben Sie bitte Ihre kmatrikelnummer ein, das Feld beim Postausgangsserver lassen Sie bitte leer.



The image shows a screenshot of a Windows-style dialog box titled "Account Wizard". The dialog has a blue title bar with a close button (red X) in the top right corner. Below the title bar, the text "User Names" is displayed in bold. The main area of the dialog is light beige and contains two sections of text and input fields. The first section says "Enter the incoming user name given to you by your email provider (for example, 'jsmith')." followed by a label "Incoming User Name:" and a text input field containing "k0000000". The second section says "Enter the outgoing user name given to you by your email provider (this is typically the same as your incoming user name)." followed by a label "Outgoing User Name:" and an empty text input field. At the bottom of the dialog, there are three buttons: "< Back", "Next >" (which is highlighted with a yellow border), and "Cancel".

7. Als Accountname können Sie irgendeinen Namen wählen.

Account Wizard

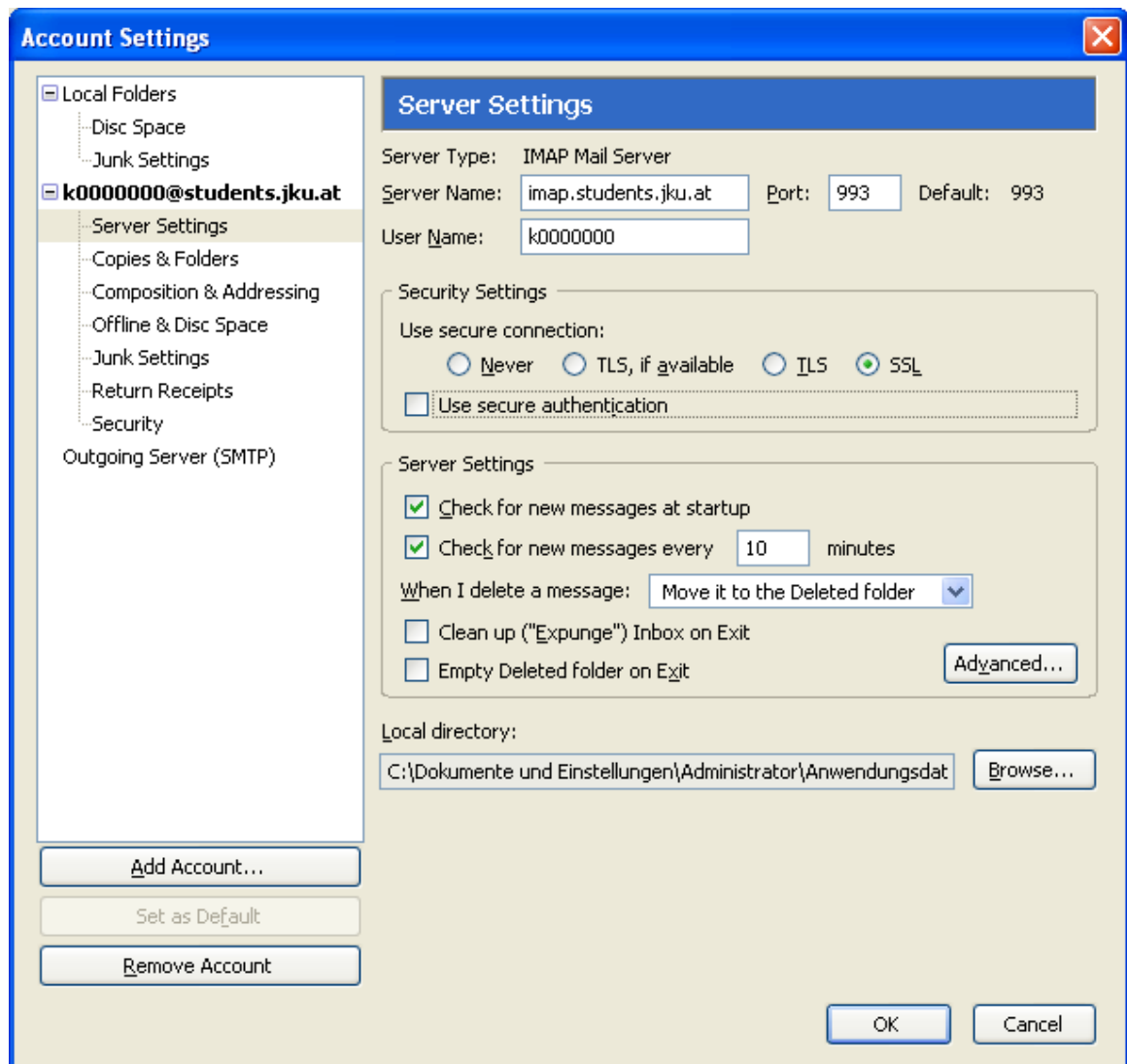
Account Name

Enter the name by which you would like to refer to this account (for example, "Work Account", "Home Account" or "News Account").

Account Name:

< Back Next > Cancel

8. Nach Fertigstellung des Assistenten müssen Sie bei den Servereinstellungen noch SSL bei den Sicherheitseinstellungen auswählen.



9. Wenn Sie imap.students.jku.at als Postausgangsserver (SMTP) haben müssen Sie hier noch Benutzername und Passwort deaktivieren.

