

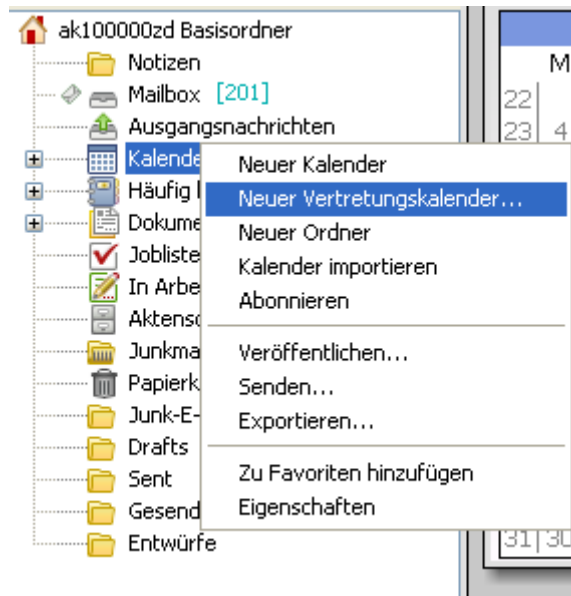
## GroupWise Feiertagskalender einrichten (AUT, DE, ESP, USA)

In GroupWise ist ab sofort ein Feiertagskalender für Österreich, Deutschland, Spanien und die USA verfügbar.

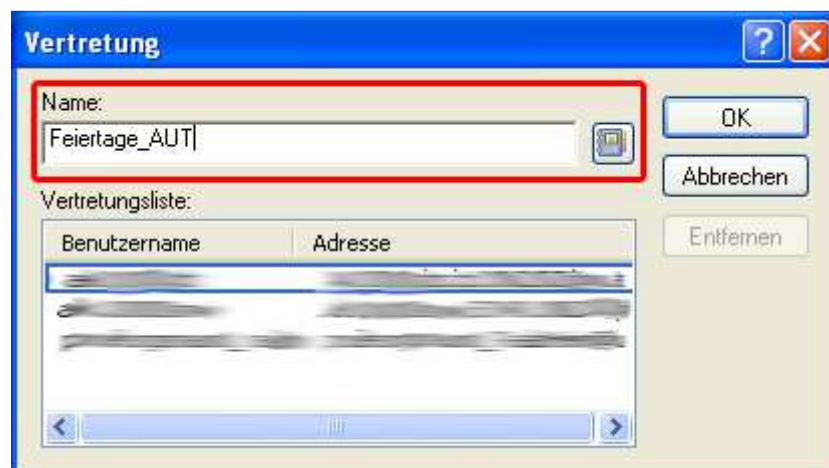
Sie können diesen ganz einfach über "Kalender > Neuer Vertretungskalender" hinzufügen.

Hier eine kleine Anleitung dazu:

1. Klicken Sie mit der **RECHTEN MAUSTASTE** in Ihrer Ordnerstruktur auf Kalender und wählen Sie im Kontextmenü **NEUER VERTRETUNGSKALENDER ...** aus.



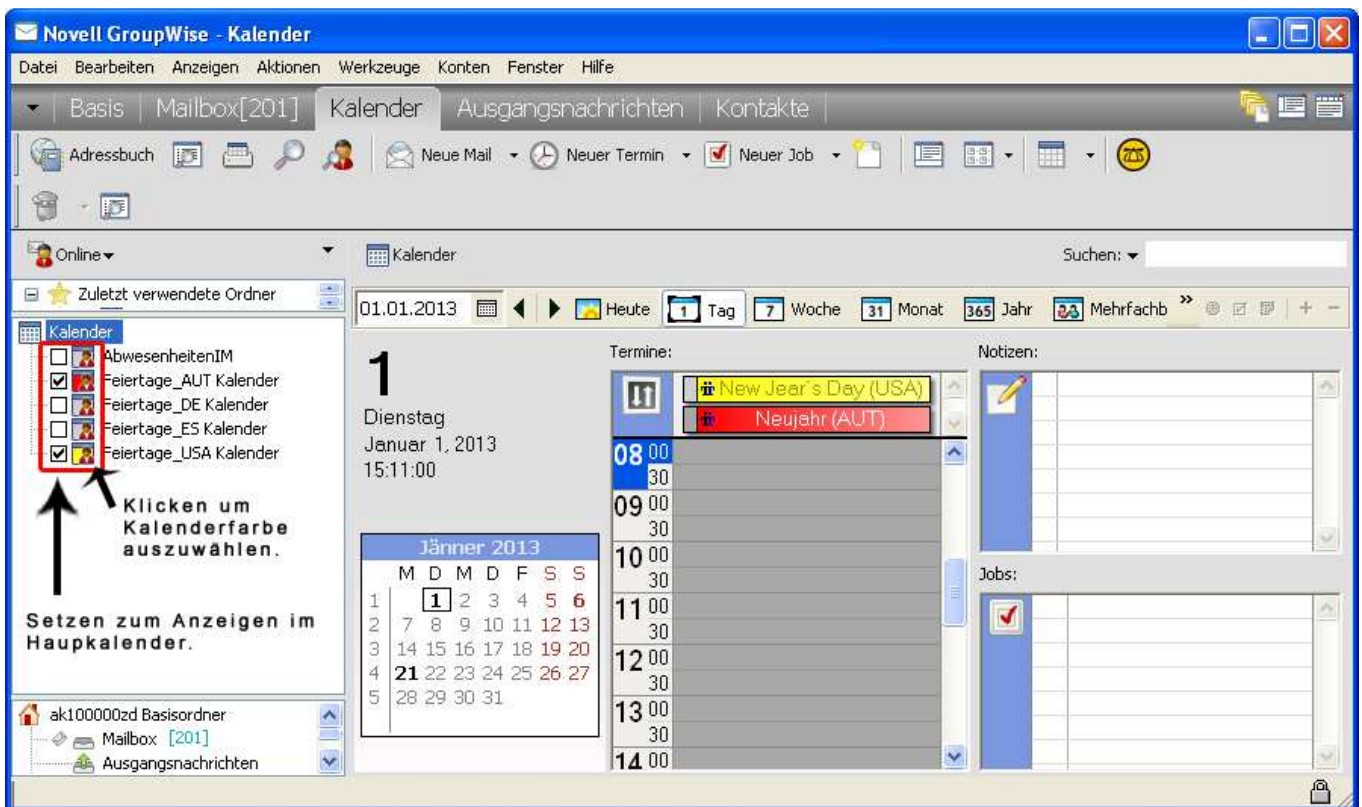
2. Schreiben Sie im Feld Name, z.B.: **Feiertage\_AUT**



Weitere mögliche Feiertagskalender sind:

- Feiertage\_DE (Deutschland)
- Feiertage\_ES (Spanien)
- Feiertage\_USA (Vereinigte Staaten)

3. Wenn Sie das Häkchen vor dem Kalender setzen wird Ihnen der Kalender in Ihrem Hauptkalender mit angezeigt. Sie können natürlich auch gerne die einzelnen Kalender farblich markieren. Wenn ein Kalender nicht angezeigt werden soll, entfernen Sie einfach das Häkchen davor.



#### HINWEIS:

Beim AUT Kalender wurden einige Feiertage mit Beschreibungen hinterlegt. Mit einem Doppelklick auf den Kalendereintrag können Sie Diese lesen. Des Weiteren sind rein schulische Feiertage als FREI gekennzeichnet, alle Anderen als ABWESEND.

Falls Ihnen bei einem der Feiertagskalender ein Fehler bei den Feiertagen unterkommen oder gar ein Feiertag fehlen sollte, so bitten wir Sie, dass Sie sich mit einem Hinweis an die Hotline des Informationsmanamgent wenden, damit der Fehler umgehend bereinigt werden kann. DANKE!

Kontakt Benutzerservice Hotline: DW 1111 od [pcadmin@jku.at](mailto:pcadmin@jku.at).