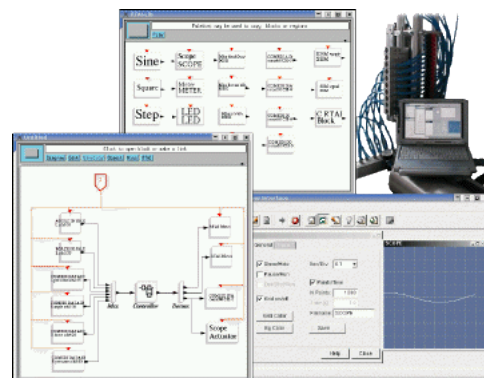


Echtzeit-Linux

Autor:	Florian Meßner
Betreuung:	Florian Meßner Prof. Dr. Rudolf Scheidl
Start:	März 2014

Implementierung eines echtzeitfähigen Linux-Kernels (RTAI-Linux) am PC mit anschließender Verwirklichung des Zugriffs auf die verfügbaren Ein- bzw. Ausgänge (PCI-Messkarte, Comedi-Treiber). Endgültiges Ziel ist die Realisierung einer einfachen Regelung im Labor mit Visualisierung der wesentlichen Ein- und Ausgänge, vorzugsweise im RTAI-Lab.



Aufgabenstellung:

- Aufsetzen des Linux-Kernels (RTAI)
- I/O Schnittstellen
- Aufbau in Matlab/Simulink
- Einfache Regelung im Labor
- Visualisierung (RTAI-Lab)
- Dokumentation