

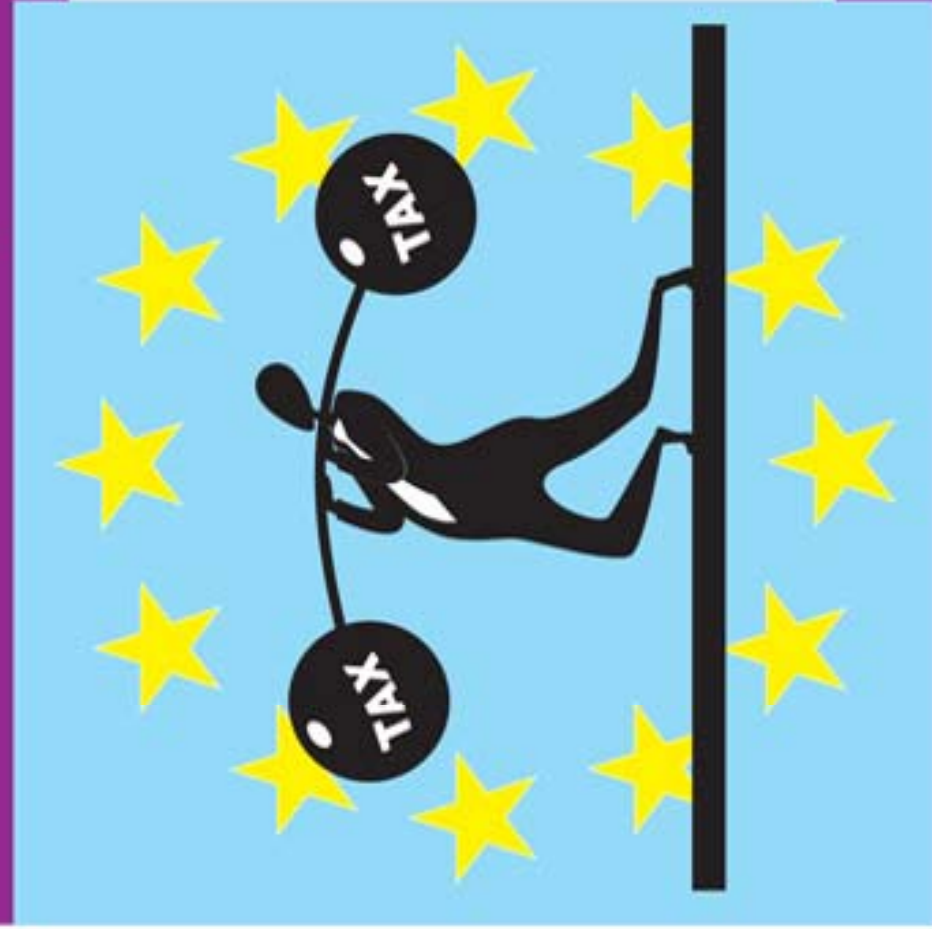


ΕΒΡΟΙΕΡΣΚΙ ΠΑΡΛΑΜΕΝΤ ΠΑΡΛΑΜΕΝΤΟ ΕΥΡΩΠΕΟ ΕΥΡΩΣΚΥ ΠΑΡΛΑΜΕΝΤ ΕΥΡΩΠΑ-ΠΑΡΛΑΜΕΝΤΕΤ
ΕΥΡΩΠΑΪΣΧΕΣ ΠΑΡΛΑΜΕΝΤ ΕΥΡΩΟΡΠΑ ΠΑΡΛΑΜΕΝΤ ΕΥΡΩΠΑΪΚΟ ΚΟΙΝΩΒΟΥΙΟ ΕΥΡΩΡΕΑΜ ΠΑΡΛΑΜΕΝΤ
ΠΑΡΛΕΜΕΝΤ ΕΥΡΩΠΕΪΝ ΠΑΡΛΑΜΙΝΤ ΝΑ ΙΝΕΟΡΡΑ ΠΑΡΛΑΜΕΝΤΟ ΕΥΡΩΠΕΟ ΕΙΡΩΠΑΣ ΠΑΡΛΑΜΕΝΤΣ
ΕΥΡΩΡΟΣ ΠΑΡΛΑΜΕΝΤΑΣ ΕΥΡΩΠΑΪ ΠΑΡΛΑΜΕΝΤ ΙΛ-ΠΑΡΛΑΜΕΝΤ ΕΥΡΩΠΕΥ ΕΥΡΩΠΕΕΣ ΠΑΡΛΕΜΕΝΤ
ΠΑΡΛΑΜΕΝΤ ΕΥΡΩΠΕΪΣΚΙ ΠΑΡΛΑΜΕΝΤΟ ΕΥΡΩΠΕΥ ΠΑΡΛΑΜΕΝΤΙΥΛ ΕΥΡΩΠΕΑΝ
ΕΥΡΩΣΚΥ ΠΑΡΛΑΜΕΝΤ ΕΥΡΩΠΣΚΙ ΠΑΡΛΑΜΕΝΤ ΕΥΡΩΟΡΠΑΝ ΠΑΡΛΑΜΕΝΤΤΙ ΕΥΡΩΡΠΑΠΑΡΛΑΜΕΝΤΕΤ

WORKSHOP

POLICY DEPARTMENT 
ECONOMIC AND SCIENTIFIC POLICY

Double Taxation in the European Union



Thursday
8 December 2011

10:30-13:00

Room:
Altiero Spinelli 3E2

Committee on Economic and Monetary Affairs

Participants needing a badge must register by providing name, date of birth, nationality, passport or ID number before 5 December 2011, to:

karine.gaufillet@europarl.europa.eu and poldep-economy-science@europarl.europa.eu