

COVID 19



Coronabeauftragte:
Stv.:

Doris Pöll, Tel.: 0699/17828217
Sebastian Poltschak, Tel.: 0650/7511471

Regelung im Verdachtsfall Kategorie 1/Testfall

- Information an die Coronabeauftragte oder Stv.
- Information an unmittelbare Sitznachbarn
- Probenpause für betroffene Person bis Testergebnis vorliegt
- Probenbetrieb läuft normal weiter

Regelung im Verdachtsfall Kategorie 2/Testfall einer angehörigen Person

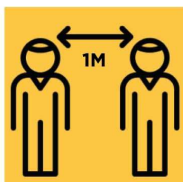
- Probenpause bis zum negativen Testergebnis

Regelung im Infektionsfall/positiver Test

- Information an die Coronabeauftragte oder Stv.
- Probenstopp für unmittelbare Kontaktpersonen, Sitznachbarn
- Information an das gesamte Orchester
- Aufruf zur Selbstbeobachtung des Gesundheitszustandes aller Orchestermusiker*innen
- Abstimmung über Einstufung
 - Stufe II solange Infektionsfall besteht
 - Stufe III oder IV nach Bedarf und Absprache im Vorstand und Orchester

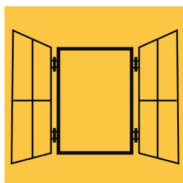
Corona-Ampelsystem

Stufe I: Geringes Risiko	Stufe II: moderates Risiko (zusätzlich)	Stufe III: hohes Risiko (zusätzlich)	Stufe IV: sehr hohes Risiko
<ul style="list-style-type: none">• Hygienekonzept• Informationskonzept• COVID-Beauftragte• Gleichbleibende Sitzordnung mit Foto	<ul style="list-style-type: none">• MNS-Pflicht bis zum Platz und in Pausen	<ul style="list-style-type: none">• 2m-Mindestabstand zwischen den Bläsern	<ul style="list-style-type: none">• Keine Probenaktivität• Keine Veranstaltungen



ABSTAND HALTEN

- # AUS RÜCKSICHT HALTEN WIR IMMER 1M ABSTAND ZU ANDEREN PERSONEN.
- # DAS TRAGEN EINES MUND-NASENSCHUTZES BEIM VERLASSEN DES SITZPLATZES WIRD EMPFOHLEN



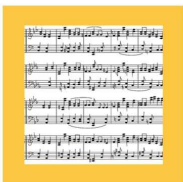
LÜFTEN

- # VOR DER PROBE UND IN DER PAUSE SORGEN WIR FÜR AUSREICHEND FRISCHLUFT.



EIGENER NOTENSTÄNDER

- # WIR BRINGEN UNSERE EIGENEN NOTENSTÄNDER MIT ZUR PROBE.



EIGENE NOTEN

- # WIR BRINGEN UNSERE EIGENEN NOTEN MIT ZUR PROBE, ODER FINDEN SIE AM PLATZ (SO WIE KOMMUNIZIERT).



AUSPACKEN AM SITZPLATZ

- # JEDER VON UNS HAT EINEN EIGENEN SITZPLATZ MIT GENÜGENDE RAUM ZUM AUSPACKEN RUNDHERUM.



KOMMEN UND GEHEN

- # BEI COVID19-ÄHNLICHEN SYMPTOMEN ERSUCHEN WIR NICHT IN DIE PROBE ZU KOMMEN
- # DER SEITENEINGANG BIETET UNS VIEL PLATZ DEN RAUM DIREKT ZU BETRETEN.
- # DESINFIZIATIONSMITTEL IST BEIM EINGANG VORHANDEN.
- # DIE SESSEL SIND ZU PROBENBEGINN GESTELLT.
- # VOR DEM GEHEN STAPELT JEDER VON UNS SEINEN SESSEL AN DER WAND.

VIEL VERGNÜGEN IN DER PROBE!