

BACHELORSTUDIUM

# PLATZ FÜR HUMANMEDIZIN.



Du willst Menschen helfen, Krankheiten heilen und dazu die beste Ausbildung erhalten? Dann ist das JKU-Studium Humanmedizin richtig für Dich. Österreichweit einzigartig im Bachelor-Master-System bekommst Du eine hochwertige Ausbildung – und von Anfang an auch Praxis im Umgang mit PatientInnen.

**JKU**

JOHANNES KEPLER  
UNIVERSITÄT LINZ

# Humanmedizin.

Das Bachelorstudium Humanmedizin der JKU wird in Kooperation mit der Medizinischen Universität Graz durchgeführt. Es umfasst 180 ECTS und dauert sechs Semester. Die Studienfächer und -module der ersten beiden Studienjahre wirst Du entweder zum Teil oder zur Gänze an der Medizinischen Universität Graz absolvieren. Die Studienfächer und -module des 5. und 6. Semester absolvierst du in jedem Fall an der Johannes Kepler Universität Linz.

Mit dem Abschluss des Bachelorstudiums bist Du berechtigt, Deine Ausbildung mit dem Masterstudium der Humanmedizin fortzusetzen.

## DEINE BENEFITS

Breite und methodisch hochwertige Grundausbildung

Interdisziplinär konzipierter Studienplan

Realistischer und praxisnaher Zugang zum Berufsbild der Ärztin bzw. des Arztes

Gezielte Stärkung der sozialen Kompetenz

## Auf den Punkt gebracht



**ARMIN SCHÖBERL**  
Student Bachelorstudium Humanmedizin

„Auch wenn die zwei Jahre in Graz viel zu schnell vergangen sind, freue ich mich schon auf den klinischen Abschnitt in Linz. Mit dem Wissen, dass viel Neues und mitunter die eine oder andere Herausforderung auf uns zukommen wird, kann ich es eigentlich kaum mehr erwarten.“



**ELISABETH BRANDLMAYR**  
Studentin Bachelorstudium Humanmedizin

„Ich habe mich in Linz angemeldet, weil ich gespannt auf etwas Neues war, und die JKU hat mir bis jetzt diese Entscheidung nur als richtig bestätigt. Die ersten beiden Jahre in Graz zu absolvieren war eine sehr interessante Erfahrung, dennoch freue ich mich jetzt auf die Klinik in Linz.“

# Ziele, Berufsfelder, Karrierechancen.

## Ziele der Ausbildung

---

Das gemeinsame Bachelorstudium Humanmedizin der JKU Linz und der Medizinischen Universität Graz bietet Dir als angehender/m Ärztin/Arzt eine umfangreiche und methodisch hochwertige Grundausbildung. Diese ist durch breite medizinische Grundlagen, praktische ärztliche und kommunikative Fähigkeiten, wissenschaftliche Ansätze sowie moderne Erkenntnisse im Bereich der Versorgungswirksamkeit gekennzeichnet. Neben der fachlichen Kompetenz werden Dir vor allem soziale Kompetenzen sowie die Fähigkeit zur Teamarbeit mit KollegInnen, Vorgesetzten und Angehörigen medizinischer Berufe vermittelt. Zudem wirst Du von Beginn

an die Kommunikation mit Patienten und Patientinnen trainieren.

Die klinischen Schwerpunkte der Ausbildung liegen auf:

- Krankheitsbilder
- Organsysteme der inneren Medizin

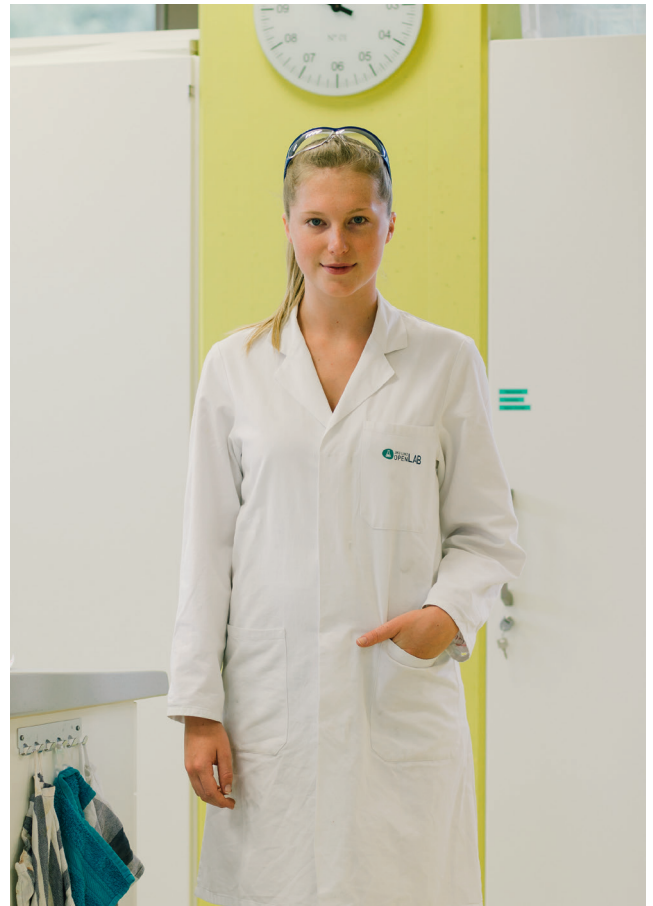
In der wissenschaftlichen Ausbildung wird ein besonderer Fokus auf die Versorgungsforschung gelegt.

## Berufsfelder

---

Das Bachelor- und Masterstudium bildet Dich in erster Linie für eine Tätigkeit als Ärztin oder Arzt aus. Nach Deiner Facharztausbildung kannst Du entweder in einem Krankenhaus tätig werden oder Dich mit Deiner eigenen Praxis niederlassen. Daneben stehen Dir weitere Bereiche offen:

- Betriebsärztliche Tätigkeit in einem größeren Unternehmen
- Medizinische Forschung an Universitäten oder bei Pharmaunternehmen
- Öffentliche Verwaltung (z.B. Gesundheitsamt)
- Medizinjournalismus
- Beratungstätigkeit bei Consultingfirmen
- Vielfältige weitere medizinische Berufsfelder



# Bachelorstudium.

## Studienverlauf (Überblick)

Im Rahmen des Bachelorstudiums müssen Lehrveranstaltungen im Umfang von insgesamt 180 ECTS aus folgenden Themenbereichen absolviert werden:

SEMESTER	Meduni Graz/JKU Linz				JKU Linz	
	1	2	3	4	5	6
Naturwissenschaftliche Grundlagen	●○	●○	●○	○		
Anatomie	●○	●○	●○	○		
Physiologie	●○	●○	●○	○		
Krankheitslehre und therapeutische Ansätze		○	○	●○		
Diagnosemethoden					○	○
Allgemeinmedizin						○
Ärztliche Fähigkeiten und Fertigkeiten	○	○	○	○	○	○
Versorgungswirksamkeit					○	○
Freie Studienleistungen	●○	●○	●○	○		
Gender Medizin					○	○
Pflichtfamulatur					○	
Bachelorarbeit						○

● Graz ○ Linz

### STUDIENRICHTUNG:

Bachelorstudium  
Humanmedizin

### ABSCHLUSS:

Bachelor of Science (BSc)

### STUDIENDAUER:

6 Semester

### ECTS:

180 Punkte

### SPRACHE:

Deutsch

Nähere Informationen zu den Studieninhalten und zum Curriculum unter [jku.at/studienrichtung](http://jku.at/studienrichtung) oder beim Studierendeninfo- und -beratungsservice (SIBS).

## Zusätzliche Informationen

- Zugangsvoraussetzungen Bachelorstudium: Allgemeine Universitätsreife (z.B. Matura) und schriftlicher Aufnahmetest
- Aufnahmeverfahren: Infos zu Online-Registrierung und schriftlichem Aufnahmetest unter [jku.at/aufnahmeverfahren](http://jku.at/aufnahmeverfahren); Informationen zu den Zugangsvoraussetzungen unter [jku.at/studienrichtung](http://jku.at/studienrichtung) oder beim Zulassungsservice.
- Absolvierung des Studiums an zwei Universitäten:
  1. – 4. Semester: Med Uni Graz und/oder JKU Linz
  5. – 6. Semester: JKU Linz
- Pflichtpraktikum im Ausmaß von 4 Wochen
- Latein: Sofern Latein nicht an der Schule absolviert wurde (mind. 10 Wochenstunden), ist eine Zusatzprüfung abzulegen. Weitere Infos beim Zulassungsservice.

## Weiterführende Studien an der JKU

- Masterstudium Humanmedizin

# Info, Service und Beratung.

## Deine ersten Schritte

---

Schon während der Schulzeit – spätestens aber im letzten Schuljahr – häufen sich die Fragen: Wie lande ich eigentlich in meinem Traumberuf? Welcher Weg ist dafür der beste? Wo fange ich an? Hier hilft Dir die JKU. Wir beraten Dich bei all Deinen Fragen und helfen Dir mit folgenden Angeboten, die perfekte Studienwahl zu treffen:

### STUDIENWAHLBERATUNGSTEST

Nutze den Test als zusätzliche Entscheidungshilfe, ob das ins Auge gefasste Studium mit Deinen Interessen und Fähigkeiten übereinstimmt. Nähere Infos unter [jku.at/studienwahlberatung](http://jku.at/studienwahlberatung)

### 1 TAG STUDIEREN

Schnuppere einen Tag Campus-Luft und begleite eine/n JKU-StudentIn zu einer Vorlesung Deines Wunsch-Studiums. Infos und Anmeldung unter [jku.at/1tagstudieren](http://jku.at/1tagstudieren)

### CAMPUSFÜHRUNG

Im Zuge unserer Campusführung kannst Du nicht nur das Areal besichtigen, sondern auch den JKU Science Park, Hörsäle und Forschungseinrichtungen genauer unter die Lupe nehmen. Der JKU Life Science Park (Huemerstraße 3 – 5) kann in einer gesonderten Führung besichtigt werden. Alle Infos und Kontaktdaten findest Du auf [jku.at/campusfuehrung](http://jku.at/campusfuehrung)

### STUDIERENDENINFO- UND -BERATUNGSSERVICE (SIBS)

Hörsaaltrakt, Halle A  
+43 732 2468 3450  
[studium@jku.at](mailto:studium@jku.at)  
[jku.at/sibs](http://jku.at/sibs)

### SEKRETARIAT DER ÖH LINZ

Hauptbibliothek (Erdgeschoß)  
und Hörsaaltrakt  
+43 732 2468 1122  
[studienberatung@oeh.jku.at](mailto:studienberatung@oeh.jku.at)  
[oeh.jku.at](http://oeh.jku.at)

### ZULASSUNGSSERVICE/ AUNAHMEVERFAHREN

Bankengebäude, 1. Stock,  
Raum 113/A/B  
+43 732 2468 3102, -3182  
[aufnahmeverfahren@jku.at](mailto:aufnahmeverfahren@jku.at)  
[jku.at/aufnahmeverfahren](http://jku.at/aufnahmeverfahren)

## KONTAKT

Lehr- und Studienorgani-  
sation Humanmedizin

---

+43 732 2468 3102

---

[aufnahmeverfahren@jku.at](mailto:aufnahmeverfahren@jku.at)







---

[jku.at/humanmedizin](http://jku.at/humanmedizin)

## JOHANNES KEPLER UNIVERSITÄT LINZ

Altenberger Straße 69  
4040 Linz, Österreich  
+43 732 2468 0  
info@jku.at  
jku.at

### Social Media

-  [facebook.com/jku.edu](https://facebook.com/jku.edu)
-  [instagram.com/jkulinz](https://instagram.com/jkulinz)
-  [linkedin.com/school/jkulinz](https://linkedin.com/school/jkulinz)
-  snapchat: jku.linz
-  [twitter.com/jkulinz](https://twitter.com/jkulinz)
-  [youtube.com/jkulinz](https://youtube.com/jkulinz)

### Impressum

© Johannes Kepler Universität  
Linz, September 2018, vorbehalt-  
lich Änderungen und Irrtümer

### Fotos

© JKU Linz

