



JKU
JOHANNES KEPLER
UNIVERSITÄT LINZ

FORSCHUNGSPROJEKT STUDIERENDENZUFRIEDENHEIT IM MASTERSTUDIENGANG POLITISCHE BILDUNG AN DER JKU LINZ

KARIN BERGER, BERNHARD BERGLER, TAMARA CARLIN, CLAUS HARRINGER, HARALD KNECHT, ELISABETH KUTSCHERA, MARTINA SCHAUER, GERLINDE SCHAURHOFER, ELISABETH URSCHITZ, MIRIAM WIT

MAG. DR. FRITZ HEMEDINGER

Präsentation ausgewählter Ergebnisse am 22.06.2015

Projektziel



JKU
JOHANNES KEPLER
UNIVERSITÄT LINZ

Zentrale Fragestellungen:

- Wie sehen die Studienerwartungen der Studierenden aus?
- Welche Studienmotivation haben Studierende der PB?
- Wie zufrieden sind die Studierenden mit ihrem Studium?
- Wie sieht es mit der Vereinbarkeit von Studium, Beruf und Familie aus?

Vorgangsweise



JKU
JOHANNES KEPLER
UNIVERSITÄT LINZ

Qualitative Befragung:

- 10 Leitfadeninterviews (10 – 20 Min.)
- Durchführung: 28.11. bis 9.12.2014
- aktuelle Studiensituation, Studienmotivation und Studienerwartungen, Studieninhalte, Studienbedingungen und Vereinbarkeit Studium/Beruf/Familie & Verbesserungsvorschläge
- Die qualitative Inhaltsanalyse der Transkripte wurde mithilfe von QDA Miner Lite durchgeführt

Vorgangsweise



JKU
JOHANNES KEPLER
UNIVERSITÄT LINZ

Quantitative Befragung:

- Onlinebefragung: 265 Studierende = alle Inskribierten
- Befragungszeitraum: 2.2. bis 6.3.2015
- Fragebogen (41 Fragen)
- Großteils standardisiert aber auch offene Fragen (offen bzw. halboffen)
- Auswertung: mittels SPSS, ein- und zweidimensionale Analysen

Ergebnisse: Soziodemographie



- 75 Rückmeldungen: davon 45 weiblich (62,5%) / 27 männlich (37,5%)
- Alter der Studierenden

Alter	Personenanzahl	Prozent
Unter 30	26	36,1 %
30 - 39	23	31,9 %
40 - 49	12	16,7 %
50 und älter	11	15,3 %

Ergebnisse: Soziodemographie



Wo wohnst du?

	N = 73	Anteil
Oberösterreich	65	89,0%
Niederösterreich	4	5,5%
Wien	3	4,1%
Anderes Land (Deutschland)	1	1,4%

Oberösterreich:

Linz + Linz Land 37 Personen

Wels + Wels Land 5 P.

Grieskirchen 3 P.

Ergebnisse: Soziodemographie



Grundstudium

	Anzahl	Prozent
Lehramt	25	33%
Soziologie/Sozialwirtschaft	15	20%
Rechtswissenschaften	7	9%
Politikwissenschaft	5	7%
Kulturwissenschaften	4	5%
Pädagogik	2	3%
Sonstiges	17	23%
Gesamt	75	100%

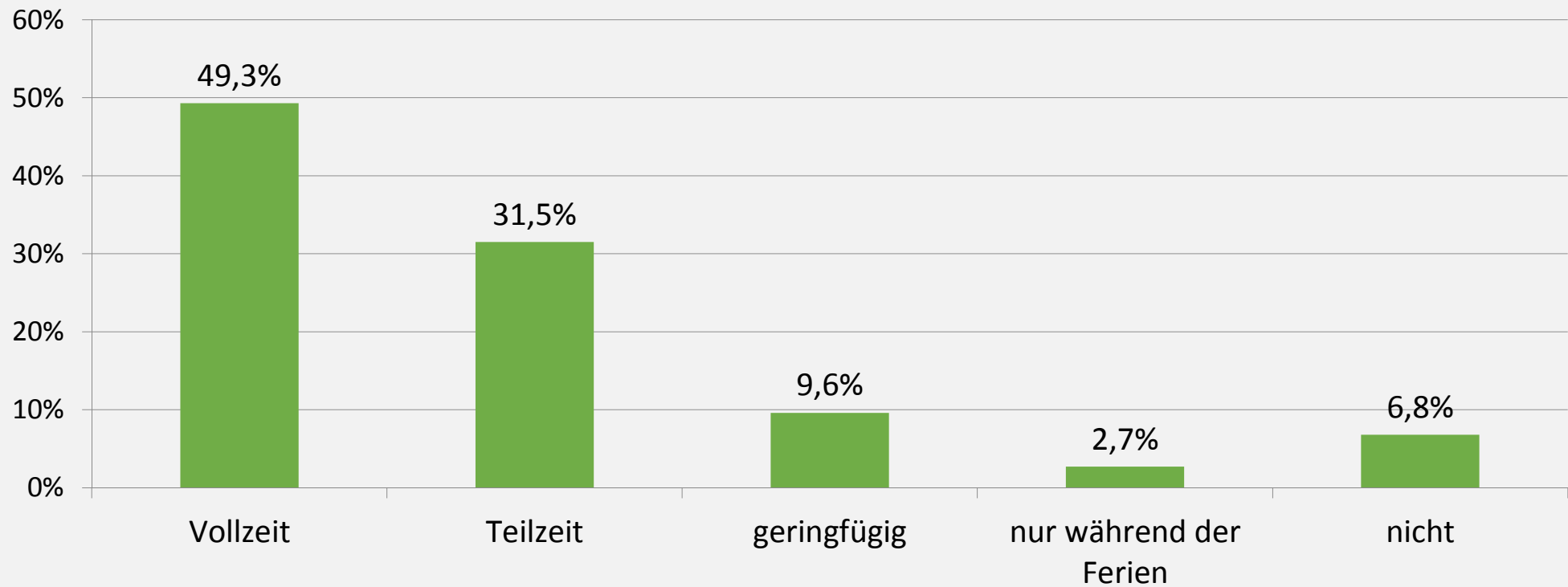
Bildungseinrichtung

	Anzahl	Prozent
Universität	43	57%
Pädagogische Hochschule	23	31%
Fachhochschule	9	12%
Gesamt	75	100%

Ergebnisse: Soziodemographie



Ich arbeite [N = 73]



Ergebnisse: Studienaufwand



Bitte schätze den zeitlichen Aufwand für dein Studium ein. Wie viele Stunden pro Woche investierst du insgesamt in dein Studium?

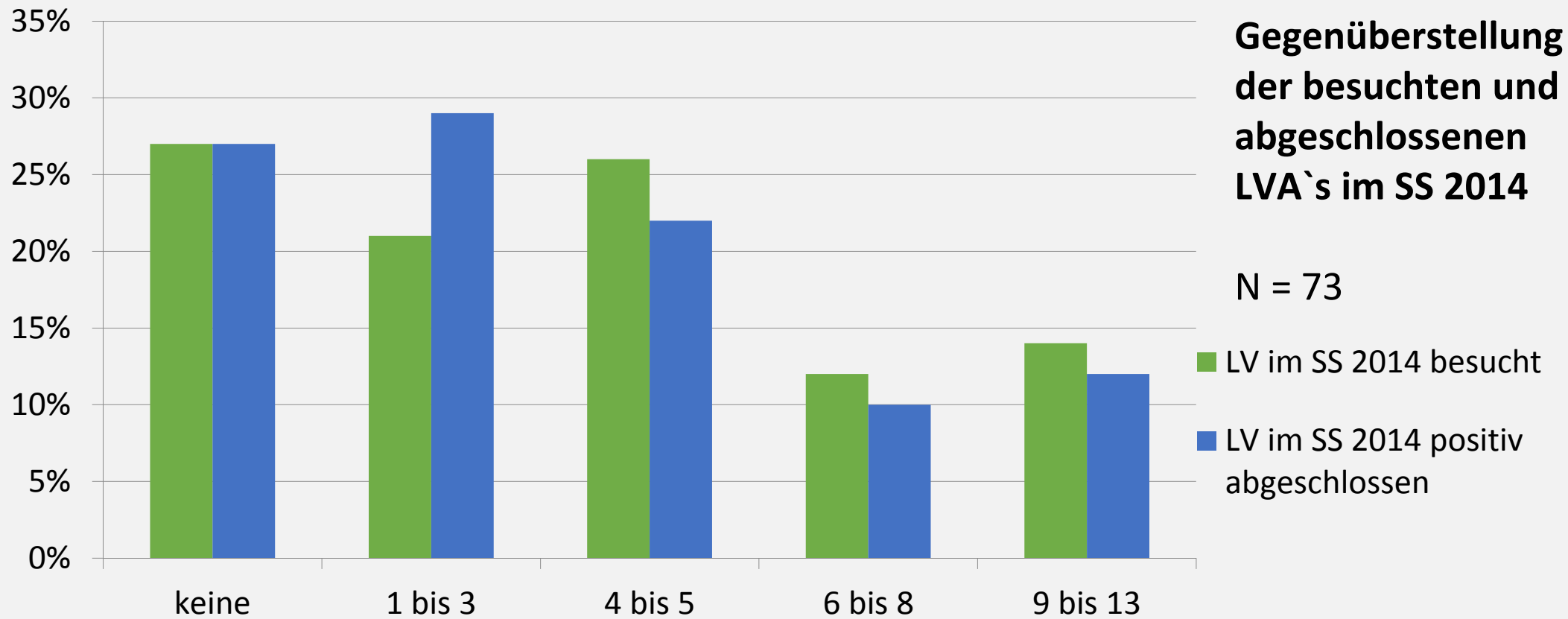
ca. Wochenstunden

	Häufigkeit	Prozent
Kein Aufwand	4	5,3%
1 – 5 h	9	12,0%
6 – 10 h	25	33,3%
11 – 20 h	17	22,7%
21 und mehr h	20	26,7%
Gesamt	75	100,0%

Median: 10 h



Ergebnisse: Studienfortschritt





Ergebnisse: Studienfortschritt

Gründe weshalb LVA nicht positiv abgeschlossen werden konnten:

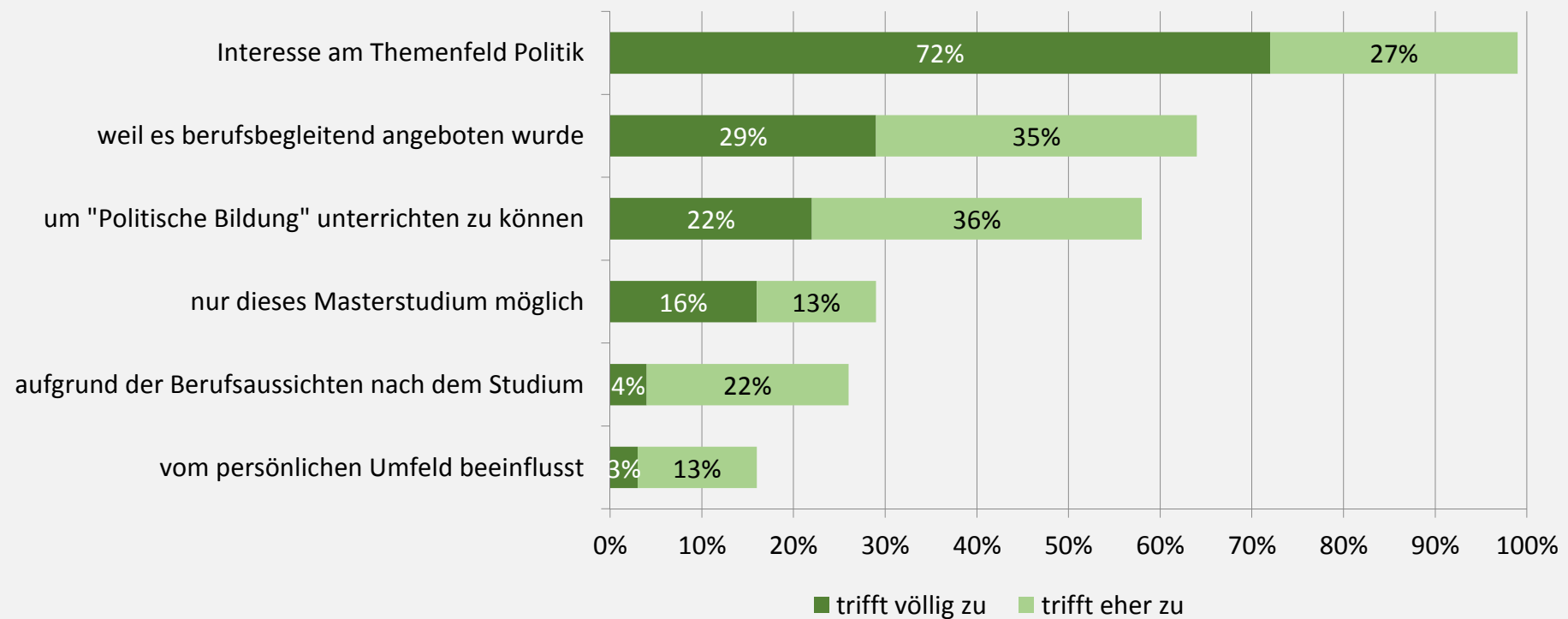
[11 Personen, in absoluten Nennungen, Mehrfachnennungen möglich]

- Lernaufwand zu hoch (1)
- Interesse verloren (1)
- zu wenig Zeit zum Lernen (4)
- Beruflich sehr gefordert (4)
- Gesundheitliche Gründe (2)

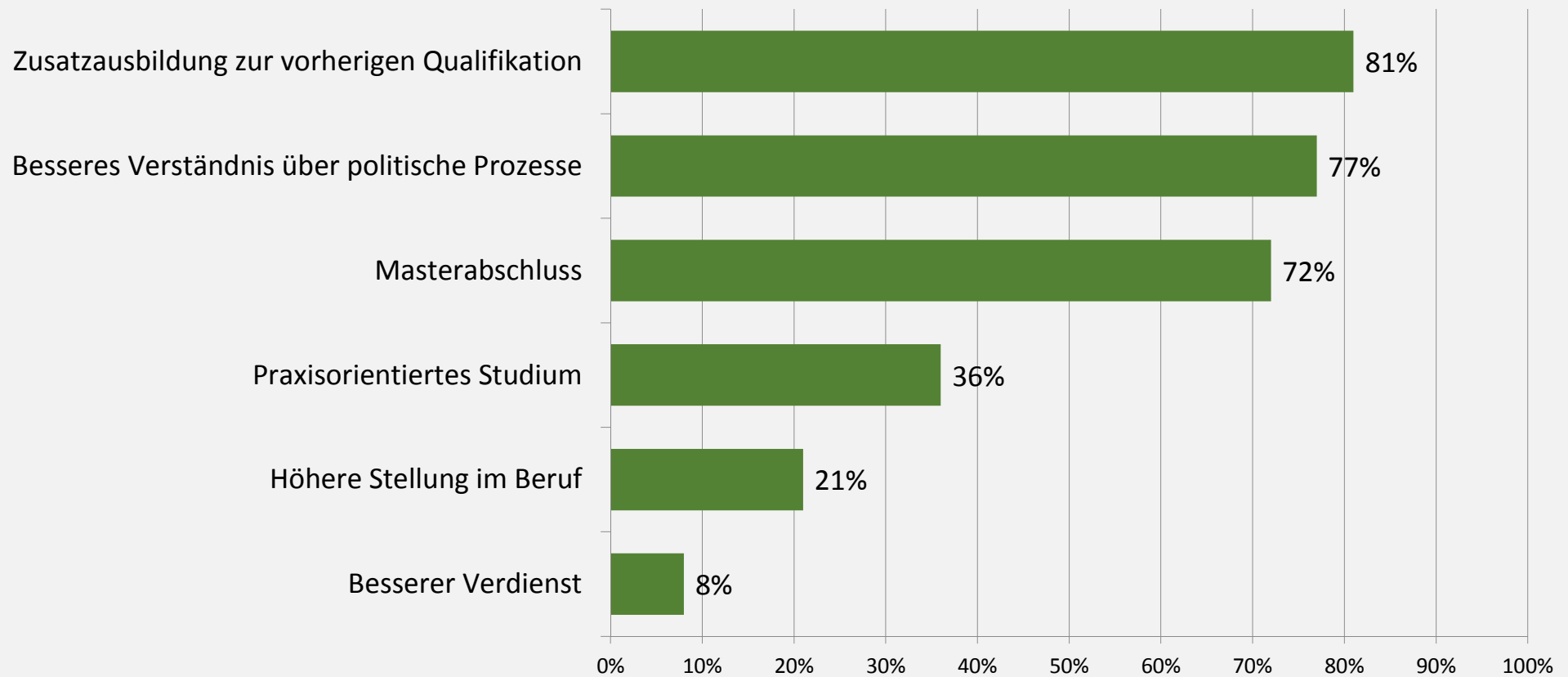


Ergebnisse: Studienmotive

Warum hast du dich für diese Studienrichtung entschieden?



Ergebnisse: Erwartungen an das Studium



Ergebnisse: Rahmenbedingungen



Welchen Typ von Lehrveranstaltungen bevorzugst du?

	N= 75	Prozent
Block abends und WE	46	61,3%
Wöchentlich abends und WE	8	10,7%
Wöchentlich wochentags Vor- und Nachmittag	8	10,7%
Block wochentags Vor- und Nachmittag	8	10,7%
Keine Präferenz	5	6,7%

Ergebnisse: Rahmenbedingungen



Vereinbarkeiten mit Familie & Beruf

Vereinbarkeit	N	sehr gut	eher gut	eher schlecht	sehr schlecht
Vereinbarkeit mit Familie	72	12,5 %	70,8 %	16,7 %	-
Vereinbarkeit mit Beruf	72	8,3 %	50,0 %	37,5 %	4,2 %

Ergebnisse: Studieninhalte



Wie umfangreich werden die einzelnen Module aus dem Curriculum vermittelt? [Gesamtmodulanzahl: 14]

3 Module mit Höchstwerten bei „**zu umfangreich**“

	N	zu umfangreich	passend	zu wenig	kann ich nicht beurteilen
Erziehungswissenschaften	73	34,2%	42,5%	6,8%	16,4%
Gender	73	31,5%	52,1%	4,1%	12,3%
Grundlagen der Didaktik	72	29,2%	40,3%	6,9%	23,6%

Ergebnisse: Studieninhalte



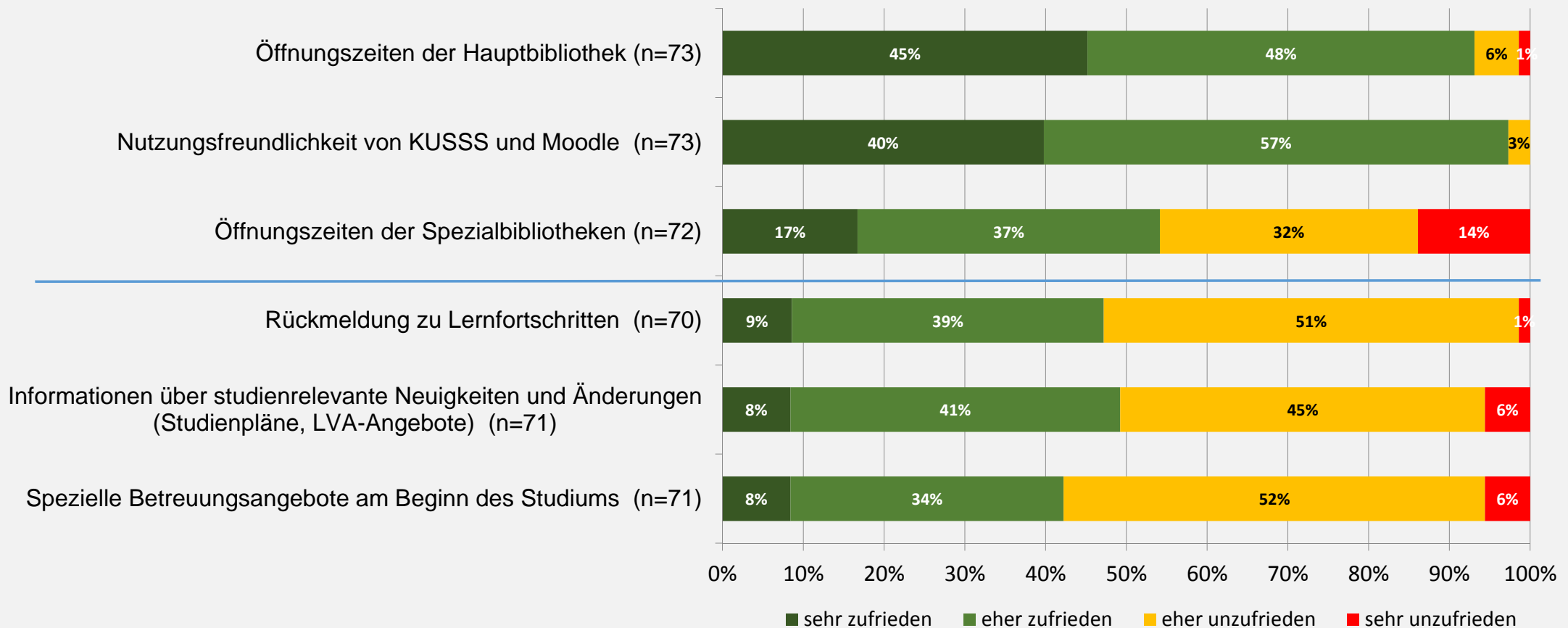
3 Module mit Höchstwerten bei „zu wenig“

	N	zu umfangreich	passend	zu wenig	kann ich nicht beurteilen
Politische Ideen und Systeme	73	1,4%	49,3%	28,8%	20,5%
Global Studies	70	5,6%	39,4%	25,4%	29,6%
Grundlagen politischer Bildung	73	6,8%	61,6%	23,3%	8,2%

Ergebnisse: Infrastruktur & Betreuungsgqualität



JKU
JOHANNES KEPLER
UNIVERSITÄT LINZ



Ergebnisse: Studienorganisation & Mitbestimmung



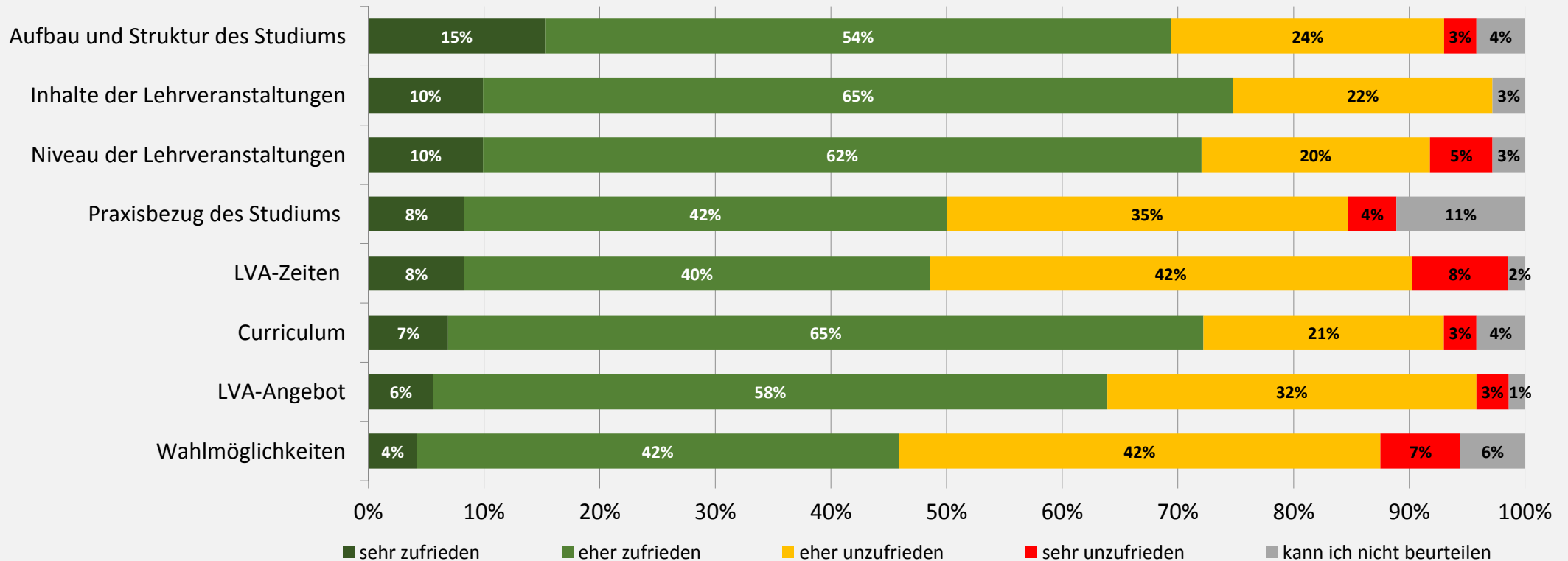
	N	trifft völlig zu	trifft eher zu	trifft eher nicht zu	trifft gar nicht zu	kann ich nicht beurteilen
Angebot der freien Wahlfächer ausreichend	72	13,9%	34,7%	25,0%	22,2%	4,2%
Allgemein angenehmes Studienklima	72	37,5%	54,2%	5,6%	-	2,8%
Verhältnis zu Lehrenden ist gut	72	22,2%	68,1%	8,3%	-	1,4%
Zu viele Gruppenarbeiten	72	38,9%	26,4%	26,4%	2,8%	5,6%

Ergebnisse: Studienzufriedenheit



JKU
JOHANNES KEPLER
UNIVERSITÄT LINZ

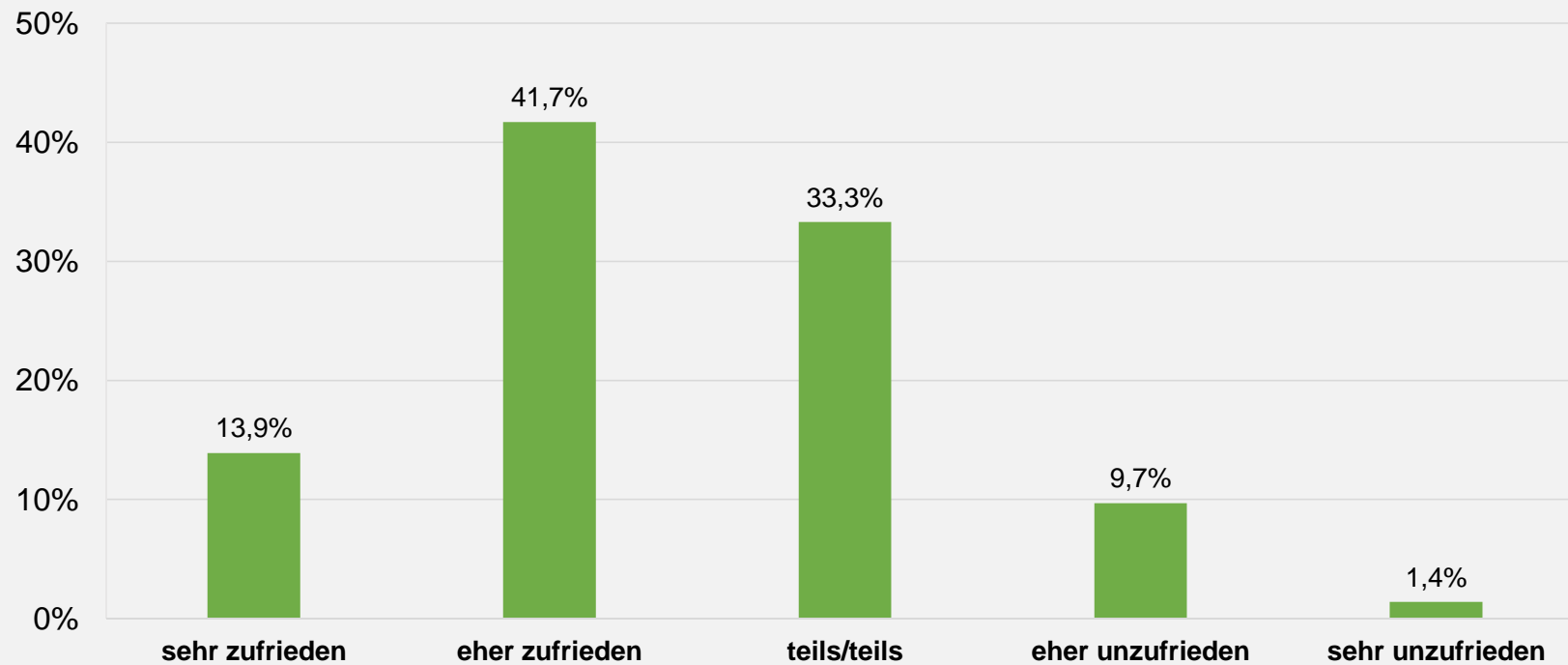
Wie zufrieden bist du mit folgenden Aspekten des Studiums „Politische Bildung“ an der JKU?



Ergebnisse: Studienzufriedenheit



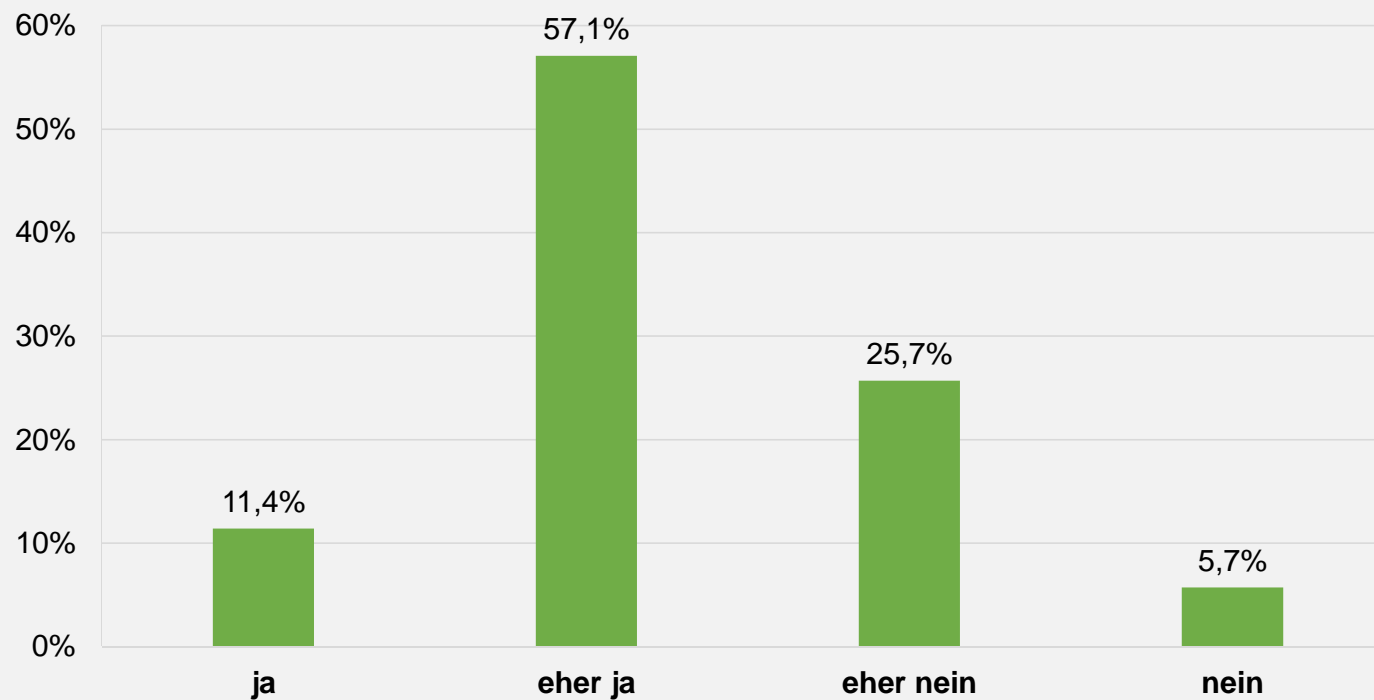
Wie zufrieden bist du generell mit dem Studium?



Ergebnisse: Studienerwartungen



Haben sich deine Erwartungen an das Studium Politische Bildung erfüllt?



Nächste Frage:

Wenn „eher nein“/
„nein“, woran liegt das?
[20 Nennungen]

Ergebnisse: Studienerwartungen



JKU
JOHANNES KEPLER
UNIVERSITÄT LINZ

Gründe für unerfüllte Erwartungen im Studium Politische Bildung

- zu wenig konkret politische Inhalte (13)
- Fokus zu stark auf Unterrichtende, auf Pädagogik und Didaktik (6)
- zu viele Referate / zu viele wissenschaftliche Arbeiten (4)
- zu viel an geschichtlichen Inhalten (3)
- Niveau der Lehrveranstaltungen zu gering (2)
- kein Erwerb einer Lehrberechtigung für das Fach Politische Bildung (2)

Ergebnisse: Studienerwartungen



JKU
JOHANNES KEPLER
UNIVERSITÄT LINZ

- zu wenig Wirtschafts- und Medienpolitik (2)
- Anrechnung von Vorstudien uneinheitlich (1)
- viele zeitliche LVA-Überschneidungen (1)
- zu wenig Praxisbezug (1)
- zu viel Statistik (1)
- mangelhafte Studiengangorganisation (1)
- man redet sich zu sehr auf fehlende Budgetmittel aus (1)

Ergebnisse: Anmerkungen der Befragten



	Anzahl	Anmerkungen der Studierenden
freiere/größere Auswahl an LVAs/Schwerpunkte	15	<p><i>„Mehr Auswahlmöglichkeiten an Lehrveranstaltungen. Mehr Politik, politische Systeme, Organisationen, Wirtschaft“</i></p> <p><i>„Die Themen und LVs sollten freier wählbar sein“</i></p> <p><i>„weniger Didaktik und Geschichte - mehr Vermittlung von Inhalten durch die LV-Leiter - mehr Fächer zu politischen Themen (EU, Konsumentenschutz, Handeln von Staaten, Globale Zusammenhänge)“</i></p> <p><i>„Weniger Didaktik, mehr politische, sozialwissenschaftliche, historische Inhalte wären sehr wichtig!!“</i></p>
LVA – Zeiten und Anwesenheit	8	<p><i>„Weniger Anwesenheitspflicht Mehr Blockveranstaltungen (abends und am Wochenende)“</i></p> <p><i>„weniger wöchentliche LVA“</i></p>

Ergebnisse: Anmerkungen der Befragten



	Anzahl	Anmerkungen der Studierenden
Bezug zu aktuellen pol. Themen/mehr Diskussionen/Texte besprechen/Inhalt	7	<i>„interessante Themen in einem erweiterten Umfeld diskutieren können“</i>
Anrechnungen von Kursen	2	<i>„Mehr Anrechnungen von Scheinen“</i>
Aufwand von LVAs	2	<i>„Kurse die besser aufeinander abgestimmt sind und ein gleichmäßiger Workload. In manchen LV's muss man für 3 ECTS so gut wie gar nichts machen (obwohl IK) und in manchen LV's muss man Arbeiten über Arbeiten verfassen. Und mehr Kurse nach 17.30 Uhr“</i>
Sommerkurse für Politische Bildung	1	<i>„Sommerkurse auch für PolBil Mehr Politikwissenschaft“</i>
Uni Räumlichkeiten/Ausstattung	1	<i>„Die Räumlichkeiten, die der Politischen Bildung meist zugewiesen werden, sind teilweise katastrophal. Angenehme Räume würden dem Studium und Motivation an die Uni zu fahren gut tun“</i>

Resümee



JKU
JOHANNES KEPLER
UNIVERSITÄT LINZ

- Übereinstimmung der qualitativen Ergebnisse mit den quantitativen
- Insgesamt hohe Zufriedenheit mit dem Studium
- Bei einzelnen Aspekten gibt es Potenzial zur Verbesserung (Vereinbarkeit mit Beruf, Rückmeldung Lernfortschritte, etc.)
- Ergebnisse werden für die Weiterarbeit zur Verfügung gestellt (Bericht)
- Insgesamt sehr intensives und schwieriges Projekt für uns → 3 ECTS pro Semester entsprechen dem nicht, mehr ECTS sind angebracht

Danke!



JKU
JOHANNES KEPLER
UNIVERSITÄT LINZ

Das Präsentationsteam Bernhard Bergler und Tamara Carlin dankt im Namen der Projektgruppe „Studienzufriedenheit im Masterstudium Politische Bildung an der JKU Linz“ für ihre Aufmerksamkeit!