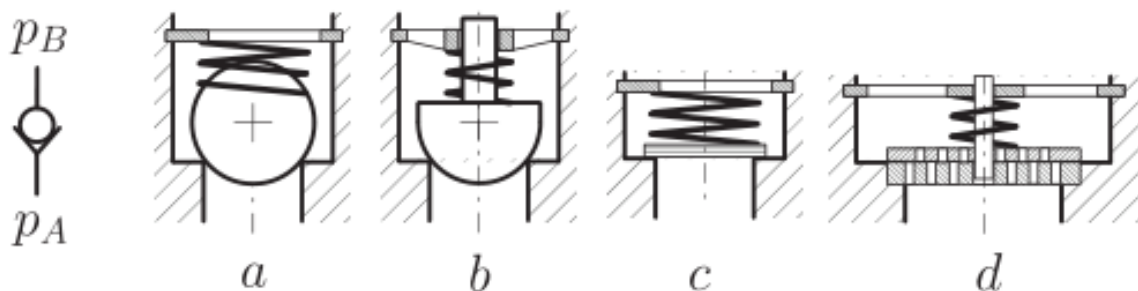


# Bachelorarbeit

## Konstruktive Optimierung eines schnellen Rückschlagventils

AutorIn:	N.N.
Betreuung:	DI Christoph Gradl Prof. Dr. Rudolf Scheidl
Start:	nach Vereinbarung

Ziel dieser Bachelorarbeit ist die konstruktive Optimierung eines schnellen Rückschlagventils für digital-hydraulische Antriebe. Wichtig sind hierfür Modelle, welche in Abhängigkeit der konstruktiven Parameter das Verhalten ausreichend gut beschreiben. Diese Modelle bilden dann die Grundlage für den Optimierungsalgorithmus.



### Aufgabenstellung:

- Literaturrecherche zum Themengebiet
- Aufbau von Rückschlagventilmodellen
- Optimierungskriterien und Optimierungsparameter
- Vergleich mit kommerziell verfügbaren Ventilen
- Dokumentation